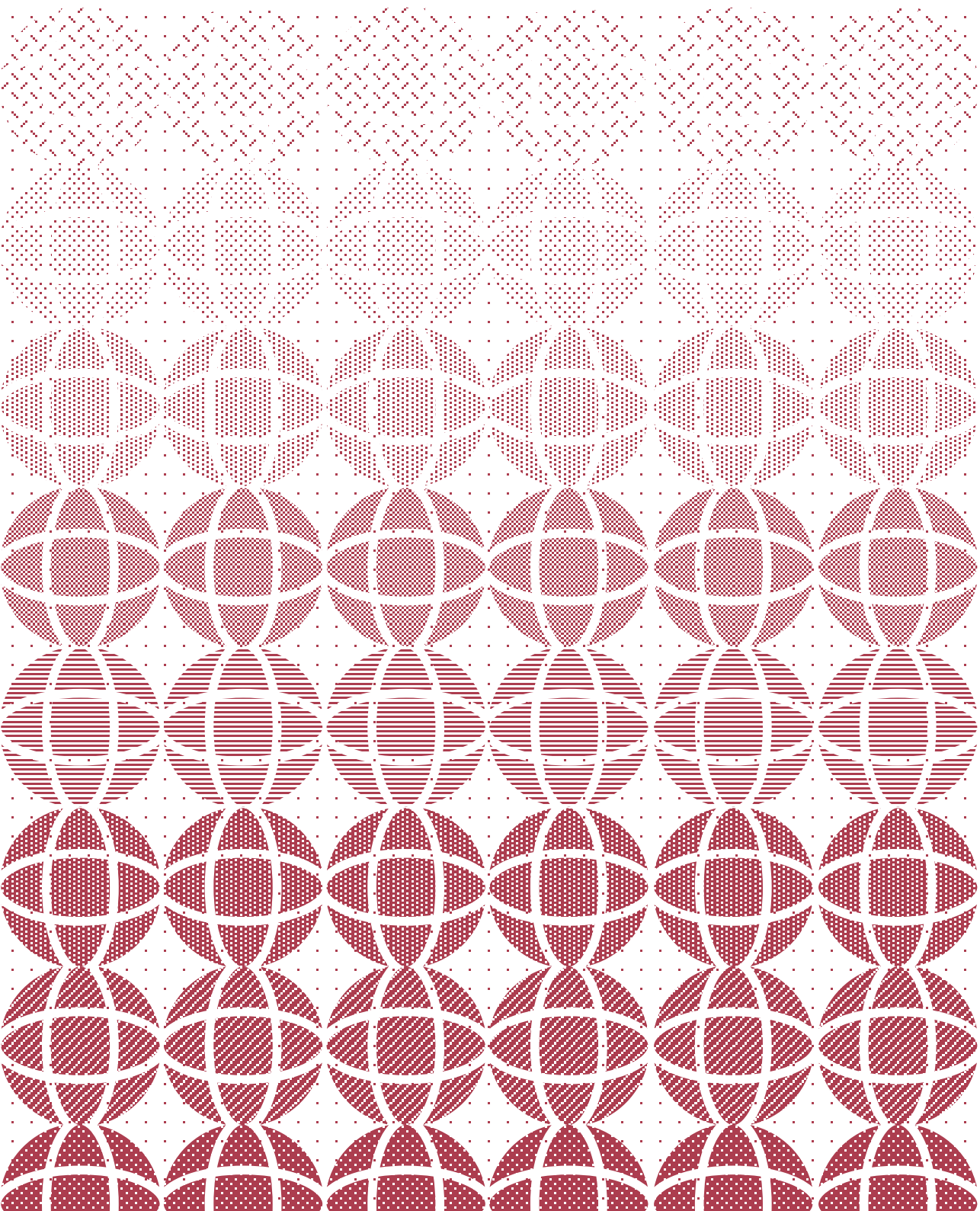


Soletanche
Bachy

2018





SOLETANCHE BACHY

Líder mundial de las cimentaciones y las tecnologías del suelo

Soletanche Bachy desarrolla soluciones geotécnicas innovadoras y eficientes para las cimentaciones profundas, las estructuras de contención, la consolidación, la impermeabilización y la mejora de suelos. El Grupo interviene tanto como empresa constructora general como subcontratista especializado para el diseño, la construcción, la rehabilitación y puesta en servicio de todo tipo de estructuras: puentes, presas, aparcamientos, metros, túneles, energía, edificaciones, etc.

Volumen de negocios¹

1.587 M€

Empleados

9.700

Cartera de pedidos

- Contrato N105 North-South Corridor, Singapur
- Estación Maison Blanche, Línea 14 Sur, París, Francia
- Silicon Valley Clean Water, fase 2B, San Francisco, Estados Unidos
- Presa Boone, Tennessee, Estados Unidos
- Presa de Prairie du Sac, Wisconsin, Estados Unidos
- Prince Edward Station, Singapur

Túnel Thames Tideway, Reino Unido



¹ - volumen de negocios de gestión

«Consolidar aún más nuestro arraigo local»

¿Cuáles fueron los eventos más destacados para su empresa en 2018?

Para empezar, la mejora registrada en el ámbito de la seguridad de nuestros colaboradores. Por sexto año consecutivo el número de accidentes con baja por hora trabajada, así como la tasa de gravedad de esos accidentes se han reducido. Es para nosotros una gran satisfacción y dichos resultados nos reafirman en nuestra voluntad de instaurar una auténtica cultura de la seguridad compartida en el seno de la empresa. A nivel económico, nuestro volumen de negocios progresa y nuestra cartera de pedidos ha alcanzado un récord histórico con un buen equilibrio entre los grandes proyectos que nos dan una visión a largo plazo y los proyectos locales de menor envergadura que aportan resiliencia y recurrencia a nuestra actividad.

¿Cuáles han sido los proyectos más relevantes del año 2018?

De los 4.000 proyectos que realizamos en 2018 algunos fueron particularmente relevantes. Cabe citar, por ejemplo, los lotes T2A y T3A de la línea 15 del Grand Paris Express donde tuvimos que gestionar una intensa actividad de obras especializadas. También podemos mencionar las presas de Subansiri en la India y de Ituango en Colombia donde realizamos una pantalla impermeable en condiciones difíciles. Para concluir, tuvimos la satisfacción de obtener un lote importante de la autopista soterrada de «North South Corridor» en Singapur, lo que refuerza nuestra presencia en Asia además de ser un auténtico desafío técnico.

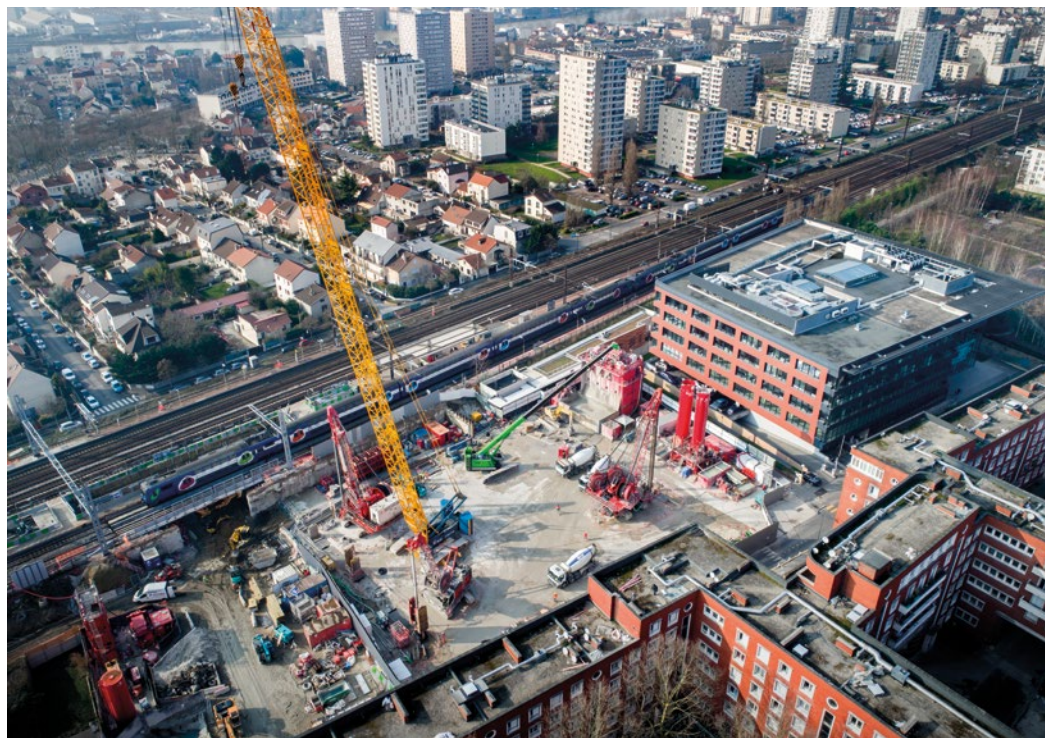


¿Y cuál es su estrategia?

En 2019 queremos consolidar aún más nuestro arraigo local y al mismo tiempo reforzar la cooperación entre nuestras filiales locales y nuestra filial de grandes proyectos, todo ello para poder responder con mayor pertinencia a las demandas de nuestros clientes. Tenemos asimismo varios proyectos de investigación y desarrollo que van a llegar a su fase de madurez. Es el caso, entre otros, de la fresa con cuñas de sujeción o de nuestra herramienta de digitalización de los procesos de obra. Se trata de innovaciones que son auténticos factores de diferenciación por lo que queremos acelerar su despliegue para pasar a la fase industrial en los próximos meses.

Francia

Grand Paris Express, Línea 15 Sur



Soletanche Bachy participa en la construcción de siete estaciones, de más de 10 km de túneles y de numerosos pozos en zonas muy urbanizadas y angostas en tres lotes de la línea 15 Sur. Los equipos realizan entre otras cosas muros pantalla profundos con juntas *waterstop* que alcanzan 74 m de profundidad, utilizan máquinas innovadoras como la Hidrofresa® con cuñas de sujeción y la Hidrofresa® compacta ideada para espacios reducidos y emplean diversas técnicas de consolidación como el *jet grouting*, la congelación o la inyección de compensación.

Más de

10 km

de túneles

© [Regarder la vidéo](#)

Estados Unidos

Presas de Prairie du Sac, Wisconsin

La deterioración de los pilotes de madera existentes en la presa hidroeléctrica hacían necesario someterla a labores de renovación. Nuestra filial estadounidense Nicholson Construction participó en este proyecto junto con el cliente desde la fase preliminar del diseño y se encargó de la instalación de 1.000 micropilotes y de 250 anclajes.

1.000

micropilotes

250

anclajes



© [Ver el video](#)



Guatemala

Embajada de Estados Unidos

Rodio Swissboring Guatemala realizó las obras de infraestructura de este proyecto de 40.000 m² que comprende un edificio de oficinas y edificios secundarios que servirán de sede a la nueva embajada de Estados Unidos en la Ciudad de Guatemala.



Hungría

Puente Komárom sobre el Danubio

HBM construyó las cimentaciones de este puente y realizó las pruebas de carga de los pilotes excepcionales de la obra.

México

Gran Terraza Coapa

Para las cimentaciones de este centro comercial, Cimesa instaló 1.150 ml de muro pantalla y 900 pilotes Starsol®, ejecutó 405.000 m³ de excavaciones, así como una losa de 57.000 m² sobre arcillas muy blandas.



Colombia

Presa de Ituangó

Soletanche Bachy Cimas y Geofundaciones, dos filiales colombianas de Soletanche Bachy, construyeron una pantalla plástica impermeable a 38 m de profundidad y a lo largo de más de 500 m.

[Para saber más](#)



Realización de dos
túneles de más de

800 m

Singapur Línea de metro Thomson- East Coast

Para este lote emblemático de la Thomson Line situado en pleno centro de Singapur, Bachy Soletanche Singapur intervino como empresa constructora general en asociación con una empresa japonesa. Los equipos realizaron dos túneles de más de 800 m, así como una estación parcialmente soterrada, bajo la estación existente de Orchard Road, la más transitada de Singapur.

© [Regarder la vidéo](#)

India

Presas de Subansiri

Para esta obra, mayor proyecto hidroeléctrico del país, Soletanche Bachy International - Grands Projets realiza una pantalla impermeable de 18.000 m² a unas profundidades que pueden llegar a alcanzar los 50 metros sin afectar la construcción de la presa. El Grupo efectúa la mayor parte de las obras desde galerías de dimensiones reducidas. Para responder a este reto, los equipos utilizan una Hidrofresa® HC05 especialmente ideada para los espacios angostos. Gracias a su formato compacto esta máquina puede transportarse en contenedores, lo que permitió su transporte por carretera desde Calcuta, a más de 1.000 km de distancia.

Una pantalla impermeable de
18.000 m²





Albania Trans Adriatic Pipeline

Bessac, filial de Soletanche Bachy especializada en túneles, realizó en la región montañosa de Corovode 4 microtúneles destinados a acoger un gasoducto que conectará Grecia e Italia.

Nueva Zelanda Auckland City Rail Link C1

March, en asociación con Soletanche Bachy International – Grands Projets y una empresa local, realizó en calidad de empresa constructora general un doble túnel ferroviario bajo un edificio histórico con recalce de cimentaciones.



▶ [Ver el vídeo](#)



Benín Puente de Womey

SFAO y sus asociados instalaron las cimentaciones de este puente y definieron el principio de funcionamiento del dispositivo de hincado y construcción.

Créditos fotográficos:

©Fototeca Soletanche Bachy

Página 02: ©Société du Grand Paris, Horizon
– Yves Chanoit

Página 04: ©Fototeca Soletanche Bachy /
Farosa's drone

Página 06: ©Fototeca Soletanche Bachy /
Michael Liew

Página 07: ©Fototeca Soletanche Bachy /
Yannick Cormier

Página 08: Albania: ©Yves Chanoit para Soletanche
Bachy / Benín: ©Matière SA

Diseño, realización y dirección:

Abmo

Soletanche Freyssinet es el líder mundial en las actividades de suelos, estructuras y nuclear. Reúne una gama sin igual de pericias y marcas en el campo de la construcción y la ingeniería. Soletanche Bachy, Menard, Terre Armée, Freyssinet, Nuvia y Sixense ponen su excelencia técnica al servicio de la eficiencia y de la resistencia de las obras.

El Grupo propicia el desarrollo de sus marcas ofreciéndoles los medios para ampliar sus redes por todo el mundo así como la posibilidad de enriquecer la gama de tecnologías que forman su oferta.

www.soletanchefreyssinet.com

