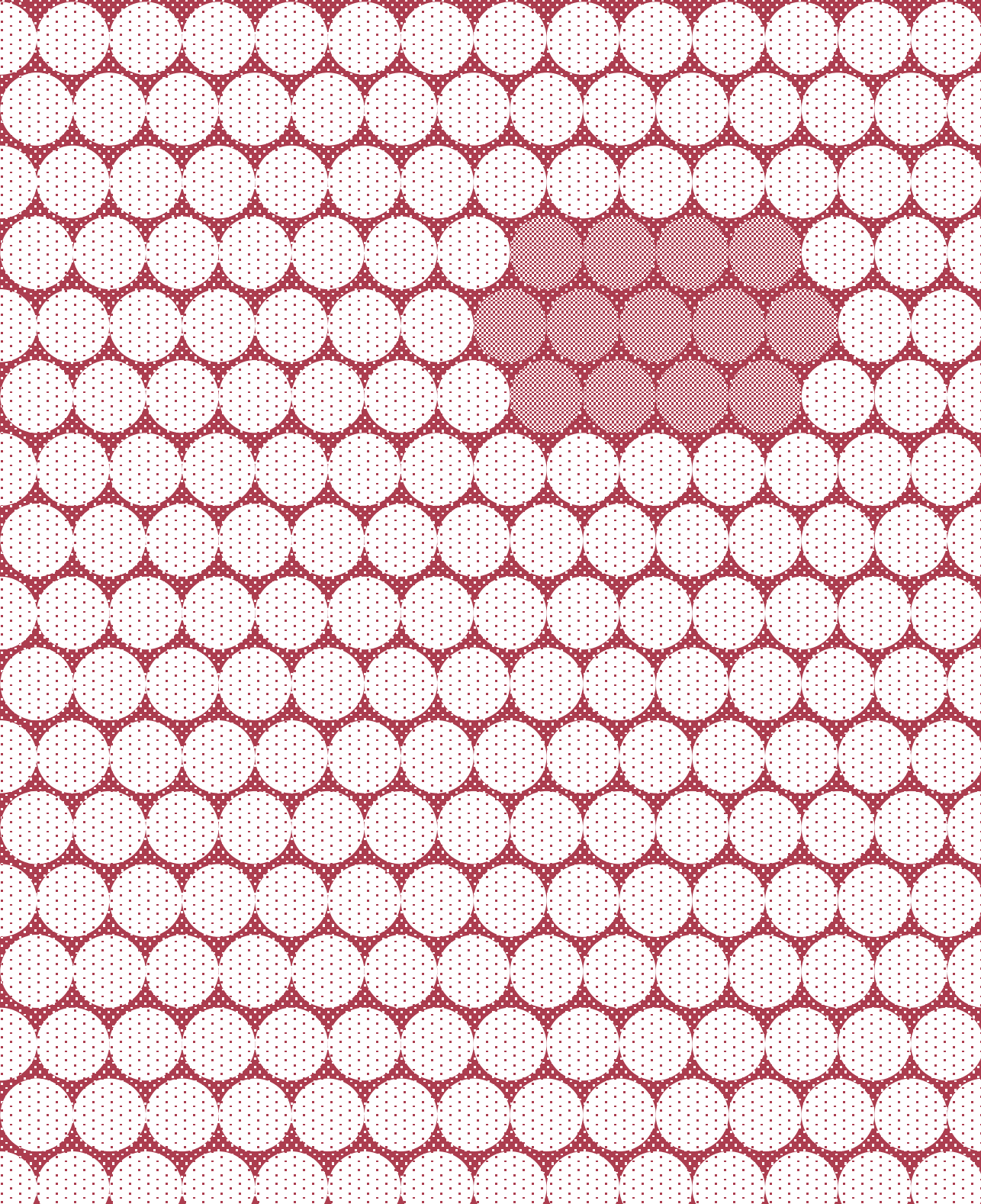
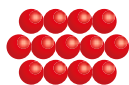


Terre
Armée

2018





TERRE ARMÉE

Creador y desarrollador de soluciones de contención, franqueamiento y protección

El Grupo Terre Armée, creador de la técnica del suelo reforzado, posee una experiencia sin par en materia de terraplenes reforzados y en la interacción suelos-estructuras. Sus técnicas son de aplicación en ámbitos tan variados como las carreteras y autopistas, el ferrocarril, la industria, el medio ambiente o la ingeniería civil hidráulica.

Volumen de negocios¹

201 M€

Empleados

885

Cartera de pedidos

- Autopista I-66, Estados Unidos
- Protección de los márgenes del río Kameng, India
- Puerto de Valparaíso, Chile
- Viaducto Ajaojuta-Warri, Nigeria
- Corredor vial Auckland Nord, Nueva Zelanda
- Carretera NorthLink WA, Australia

Presa de Stampede, Estados Unidos



¹ - volumen de negocios de gestión

Vincent Oudin, director general de Terre Armée

«Diversificar nuestra actividad»

¿El año 2018 ha sido satisfactorio para su actividad?

En 2018 registramos una cartera de pedidos récord que se sitúa actualmente en 15 meses, un dato muy considerable, y que incluye entre otras cosas el mayor pedido registrado hasta la fecha: el de la Interestatal 66 en el estado de Virginia (Estados Unidos).

¿Cuáles son las perspectivas de evolución de sus mercados?

À escala mundial, el mercado de las infraestructuras es sumamente prometedor. Así pues, debemos posicionarnos e ir más allá de nuestras actividades de estructuras de contención habituales. Esto supone diversificarnos también en el plano geográfico ya que en la actualidad una gran parte de nuestro volumen de negocios se concentra en Estados Unidos. Precisamente por ese motivo hemos estructurado nuestra organización en torno a cinco zonas geográficas: Norteamérica, Sudamérica, Oceanía, Asia, Europa / África francófona. Por otro lado, hemos emprendido una revisión de nuestra cartera que nos ha llevado a replantearnos nuestra presencia en ciertos países y a invertir en nuevas regiones.



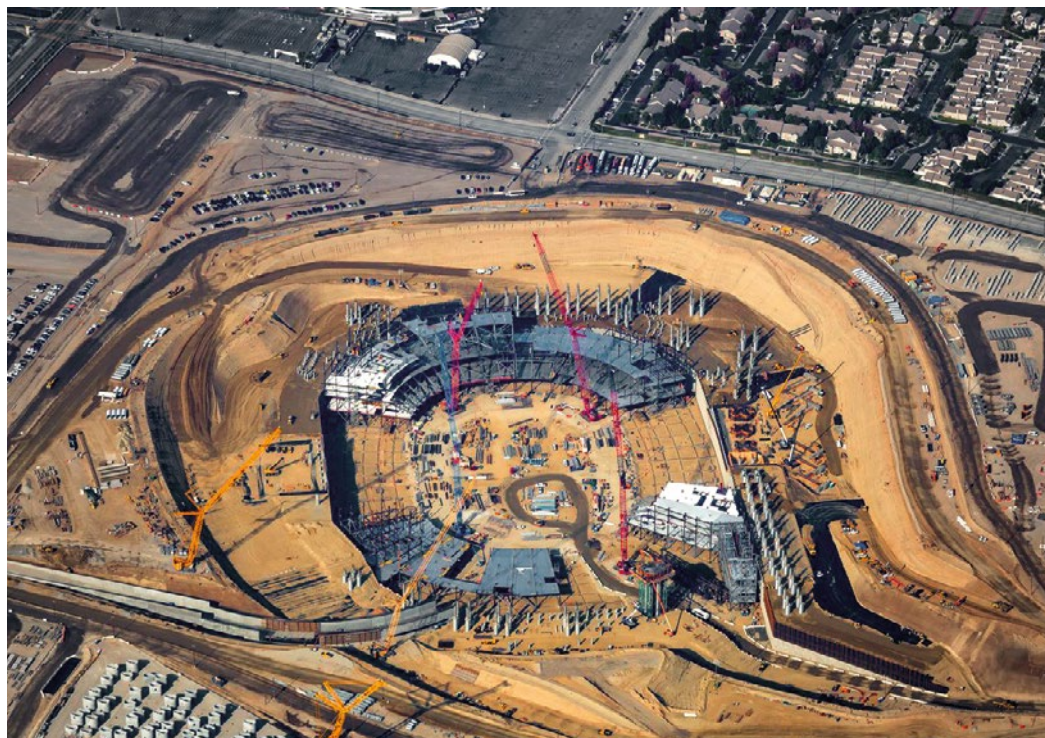
¿Cuáles son sus prioridades a día de hoy?

Uno de nuestros ejes de trabajo prioritario es el establecimiento de una estrategia de integración vertical. Nuestro objetivo es poder proponer a nuestros clientes no solo la ingeniería, que es la esencia de nuestro saber hacer, sino también los materiales necesarios para la construcción de sus obras. Con esto en mente hemos abierto cuatro nuevas plantas en 2018, tres en Estados Unidos y una en la India. Vamos a seguir incrementando nuestras capacidades de producción, en particular en materiales geosintéticos. Todo ello pensando reforzar nuestro posicionamiento en nuestros mercados en expansión y en conquistar nuevos territorios.

Estados Unidos

Los Angeles

Stadium



En Estados Unidos Terre Armée participa en la construcción del estadio de Los Ángeles, uno de los más grandes del mundo. La empresa suministra e instala más de 35.000 m² de muros de Tierra Armada® que servirán de estructura circular interna al edificio y le aportarán resistencia ante los riesgos sísmicos. Con su diseño depurado y su cubierta transparente, este edificio futurista es la construcción más emblemática del proyecto Hollywood Park que comprenderá asimismo un centro comercial, un parque, viviendas y una sala de conciertos.

35.000 m²
de muros de Tierra Armada®

India

Tindharia

Un terremoto provocó un desprendimiento de tierras que destruyó la carretera Siliguri - Darjeeling además de dejar una línea de ferrocarril en grave riesgo de hundimiento. Terre Armée se encargó de estabilizar el talud y de reconstruir la carretera. La solución se basa en una estructura TerraLink™ y emplea las técnicas TerraNail® y FreyssilAnchors®, con paramentos GeoTrel™ y refuerzos GeoStrap®5 de alta adherencia. Con sus 100 metros de altura, esta será una de las estructuras de Tierra armada® más altas del mundo.



[Para saber más](#)

Perú

Autopista de Uchumayo

En Arequipa, una de las ciudades más importantes de Perú, Terre Armée intervino en la autopista de Uchumayo encargándose del diseño, el suministro y la asistencia técnica para el montaje de 33.800 m² de muros prefabricados TechWall®. Esta técnica permite optimizar los costes y los tiempos de construcción. TechWall® es un sistema de muro de contención prefabricado formado por paneles de altura completa fijados a contrafuertes moldeados in situ.



33.800 m²

de muros
prefabricados TechWall®

[🌐 Para saber más](#)



Francia Carretera de Gourette

En los Pirineos Terre Armée reconstruyó una carretera que se había hundido valiéndose de una estructura de Tierra Armada® de 7 m de altura. Las obras se realizaron en un tiempo récord para poder permitir el paso del Tour de Francia.

📺 [Ver el video](#)

Filipinas Aeropuerto de Mactan Cebu

Los equipos de Terre Arme participaron en la construcción del aeropuerto más moderno del país, suministrando el primer estribo portante de Tierra Armada® del país además de siete muros de suelo reforzado.

🌐 [Para saber más](#)



Senegal Tren Regional Expreso de Dakar

Terre Armée diseña, suministra y proporciona los encofrados para doce rampas de acceso de Tierra Armada® formadas por 18.000 m² de paneles TerraPlus® y por refuerzos GeoStrap® 5.

Burkina Faso

Intersección Norte de Uagadugú

[Para saber más](#)

Terre Armée participó en la construcción de la intersección de autopistas al norte de Uagadugú realizando 12.000 m² de rampas de acceso de Tierra Armada® para cuatro obras de ingeniería civil. Los equipos de Terre Armée también participaron en la preparación de los cálculos de ingeniería, los planos de las obras, la entrega de los encofrados, el suministro de los insertos para prefabricación, las armaduras sintéticas GeoStrap® y por último, se ocuparon de la asistencia técnica. Situado en pleno centro de la ciudad, este proyecto está pensado para descongestionar una de las intersecciones más saturadas de la ciudad.



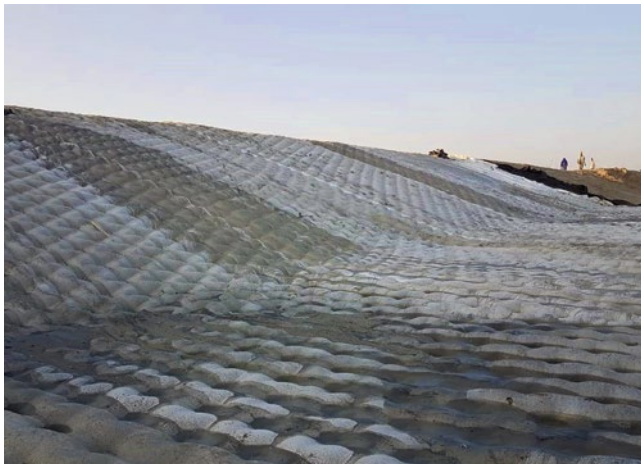
Australia

Túnel de West Gate

En Melbourne Terre Armée suministró muros de suelo reforzado para este importante túnel de una de las principales carreteras de la ciudad. La empresa se hace cargo de la fabricación y el suministro de más de 11.000 m² de paneles TerraPlus® con armaduras de alta adherencia en acero para ampliar la autopista existente. Una vez concluido en 2022, el West Gate Tunnel ofrecerá una ruta alternativa al West Gate Bridge, brindando un acceso más rápido y seguro al centro de la ciudad y a los barrios periféricos del oeste.



11.000 m²
de paneles TerraPlus®



India

Márgenes del río Jia Bharali

Terre Armée empleó la tecnología TechRevetment® para proteger tanto los márgenes como el canal del río y para contener su curso en caso de crecida.

Uganda

Carretera de circunvalación norte de Kampala

Terre Armée suministró más de 10.000 m² de muros de TerraClass® para seis puentes y las rampas de acceso integradas a una red de intersecciones viales en fase de construcción.



 [Para saber más](#)



Venezuela

Paseo marítimo de Cinta Costera

Terre Armée construyó catorce muros con paramentos TerraClass® y armaduras de alta adherencia en el marco del proyecto de realización de un paseo marítimo.

 [Para saber más](#)

Créditos fotográficos:

©Fototeca Terre Armée

Página 05, Francia: ©Laurent Chartier

Página 05, Senegal: ©TERInfraDakar/Com

Página 06: ©CZAR

Página 08, Venezuela: ©Fototeca Terre Armée /

Gobernación de Vargas

Diseño, realización y dirección:

Abmo

Soletanche Freyssinet es el líder mundial en las actividades de suelos, estructuras y nuclear. Reúne una gama sin igual de pericias y marcas en el campo de la construcción y la ingeniería. Soletanche Bachy, Menard, Terre Armée, Freyssinet, Nuvia y Sixense ponen su excelencia técnica al servicio de la eficiencia y de la resistencia de las obras. El Grupo propicia el desarrollo de sus marcas ofreciéndoles los medios para ampliar sus redes por todo el mundo así como la posibilidad de enriquecer la gama de tecnologías que forman su oferta.

www.soletanchefreyssinet.com



www.terre-armee.com



[terre-armee](https://www.linkedin.com/company/terre-armee)

 [@terre_armee](https://twitter.com/terre_armee)

 [terrearmeegroup](https://www.youtube.com/terrearmeegroup)

