



**MENARD**

**Acteur incontournable  
de la reconnaissance,  
l'amélioration et la  
dépollution des sols**

Menard développe des solutions de fondation basées sur les technologies d'amélioration et de renforcement des sols. Les traitements mis en œuvre permettent l'économie des fondations profondes traditionnellement utilisées pour porter les ouvrages de surface. Le Groupe intervient sur l'ensemble du cycle de vie d'une infrastructure en proposant également son expertise en reconnaissance et dépollution des sols au travers de ses marques ConeTec et Remea.

**Chiffre d'affaires<sup>1</sup>**

**359 M€**

**Effectifs**

**1 470**

**Prises de  
commandes**

- Extension de la zone portuaire Est de Port Saïd, Egypte
- Usine de fonte à Toledo, Ohio, États-Unis
- Centre commercial Aicherpark, Allemagne
- Route de Central Avenue, New Jersey, États-Unis
- Voie ferrée Prabuty-Szymankow, Pologne

Lotissement « Seasons », Canada



ST-CATHARINES, ON

1 - chiffre d'affaires de gestion

**MENARD**

**Marc Lacazedieu, Directeur général de Menard**

# «La digitalisation est au cœur de notre approche»

## **Quel regard portez-vous sur l'activité de l'année 2018 ?**

Notre activité pour cette année 2018 est globalement bonne. En Australie, par exemple, nous avons retrouvé une certaine profitabilité. Nous nous développons en Asie et en Amérique Latine, l'Europe se porte bien et nous gardons une bonne profitabilité au Moyen-Orient. L'Amérique du Nord (États-unis et Canada), en difficulté en 2018, est en phase de restructuration et nos efforts porteront leurs fruits pleinement en 2019. Par ailleurs, nous avons poursuivi l'intégration de l'entreprise ConeTec, active au Canada, aux États-Unis et en Amérique Latine et rachetée en 2017. Elle a dépassé ses objectifs et nous allons en 2019 développer cette spécialité dans d'autres zones géographiques.

## **Quel est le pilier de votre stratégie de développement ?**

Notre priorité est de continuer à nous appuyer sur notre ancrage local, à développer nos parts de marchés là où nous sommes déjà présents. Cela nous conduit à nous interroger sur nos marchés, nos prestations ou nos zones d'intervention. En Amérique du Nord, par exemple, nous mettons en œuvre une organisation moins centralisée, avec des entités qui travaillent en autonomie pour traiter des affaires de taille raisonnable de manière simple, autonome et efficace.



## **Quelles sont vos priorités 2019 du point de vue opérationnel ?**

La digitalisation est au cœur de notre approche. Nous avons d'importants programmes de mise en place d'outils qui nous permettent de dialoguer avec nos chantiers, d'envoyer des plans d'exécution directement sur les machines et de récupérer ces données de production. Cela accroît notre réactivité et la qualité de nos chantiers. En 2019 nous souhaitons également mieux capitaliser sur les solutions techniques mises en œuvre sur nos différents projets. Nous avons donc mis en place des équipes support pour améliorer le partage des techniques et savoir-faire et les pérenniser sur tous nos chantiers.

Chili

# Reconnaissance des sols sur un barrage de retenue



Les équipes de ConeTec ont mené un chantier de reconnaissance géotechnique sur le site d'un grand barrage de retenue des résidus miniers, au Chili. Pour cela, elles ont effectué des essais de pénétration au moyen d'un piézocône sismique et installé des piézomètres à corde vibrante de type poussée jusqu'à 100 m de profondeur. L'objectif de ce chantier de reconnaissance des sols est de surveiller la stabilité du barrage. L'objectif était de délivrer en toute sécurité des informations géotechniques de qualité pour aider à la prise de bonnes décisions d'ingénierie.

Essais de pénétration jusqu'à

100 m

de profondeur

Monaco

# Extension en mer de l'Anse du Portier

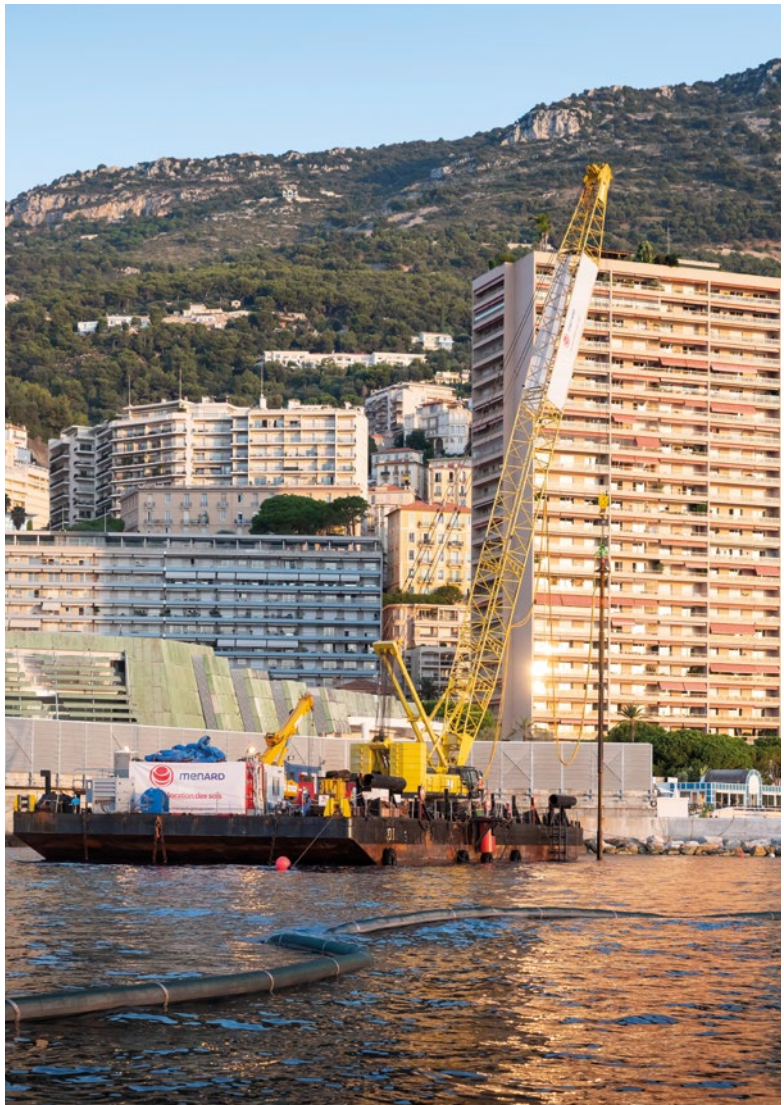
Chantier pharaonique, l'Anse du Portier est un projet d'extension urbaine qui permettra de créer 60 000 m<sup>2</sup> de logements et des équipements publics sur un terrain de six hectares gagnés sur la mer. Pour relever les défis techniques et environnementaux de ces travaux hors normes, Menard a mis en œuvre trois techniques d'amélioration de sol : le vibrocompactage, l'installation de colonnes ballastées « Bottom Feed » et plus de 5 000 ml de colonnes ballastées « Top Feed ».

6 ha

gagnés sur la mer

60 000 m<sup>2</sup>

de logements créés



 [Pour en savoir plus](#)



## États-Unis

# Programme immobilier Glasshouse

A Pittsburgh (Pennsylvanie), Menard a amélioré le sol d'une ancienne usine de verre afin d'assurer la portance d'un programme immobilier multi-usages, qui comprendra plus de 300 logements, des bureaux, des commerces, un parking souterrain ou encore une piscine. Pour renforcer les remblais réalisés dans le passé, le Groupe a installé des colonnes ballastées. Cette solution économique et rapide à mettre en œuvre, a permis de renforcer la capacité portante du sol et de réduire au minimum son tassement.

 [Pour en savoir plus](#)



## Indonésie Nouvel aéroport de Yogyakarta

Menard a participé à la consolidation des futures pistes de décollage et d'atterrissage du nouvel aéroport international de Yogyakarta en densifiant 400 000 m<sup>2</sup> de sols par compactage dynamique.

## Colombie Extension de l'échangeur routier Yatí – Bodega

Les équipes de Menard ont participé à la construction du pont Roncador, le plus long de Colombie, en mettant en place une solution d'amélioration des sols par drains verticaux (330 000 ml).



📺 [Regarder la vidéo](#)



## Australie Métro de Sydney

Menard a réalisé des travaux géotechniques majeurs sur les futures stations de Waterloo et Barangaroo, avec du jet grouting, de l'injection de rocher et l'installation de 1000 tirants et boulons d'ancrage. Un projet qui a fortement contribué à l'obtention du contrat du métro de Melbourne

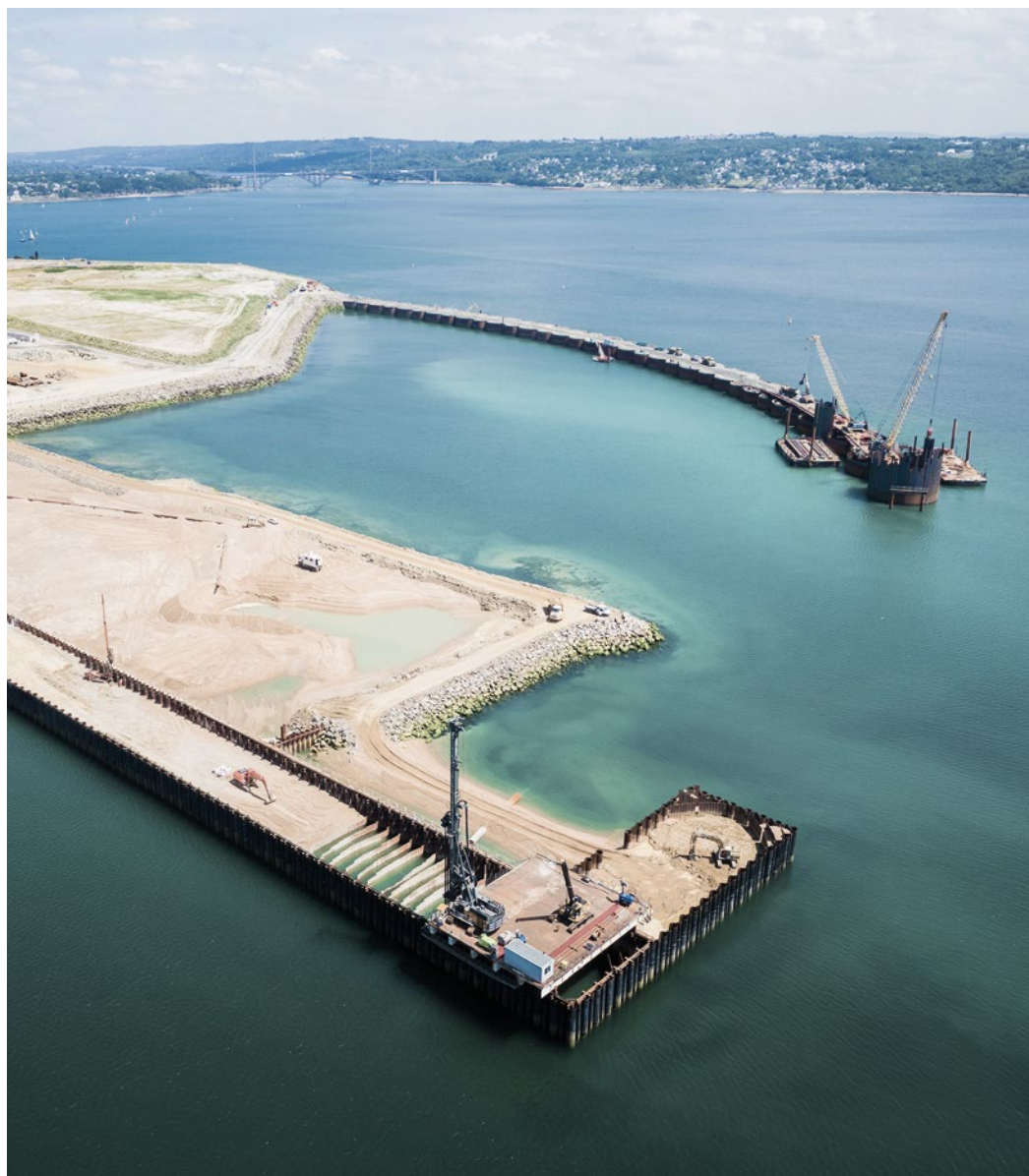
🌐 [Pour en savoir plus](#)

France

# Développement du port de Brest

[Pour en savoir plus](#)

Menard a participé à l'extension maritime du port de commerce de Brest. Les travaux réalisés ont contribué à la construction d'un quai de 400 m de long ainsi que d'une plateforme de stockage pour charges lourdes à l'arrière. Pour cela, trois techniques ont été déployées : le Soil Mixing, le jet grouting et les drains verticaux. Elles ont permis d'éviter le dragage des vases en place en les renforçant ou en les consolidant. Au-delà de la performance technique d'une telle solution, celle-ci a permis d'assurer la préservation de l'environnement.





France

# Réhabilitation d'une ancienne usine de pesticides

Remea, société de Menard spécialisée dans la dépollution des sols, a mené la réhabilitation d'un ancien site industriel dans le Gard. L'objectif : éliminer les polluants rencontrés dans le sol et l'eau. Pour cela, Remea a procédé à l'excavation de 70 000 m<sup>3</sup> de terres et à leur traitement en fond de fouille. Après analyse sur site, plus de 26 000 m<sup>3</sup> des terres polluées excavées ont été évacuées et éliminées. Les terres restantes ont été remblayées, en respectant des conditions strictes de compactage et de portance du sol.

70 000 m<sup>3</sup>  
de terres excavées





**Pologne**  
**Voie ferrée**  
**Varsovie-Lublin**

Pour améliorer le sol des futures voies ferrées, les équipes de Menard ont installé plus de 20 000 Colonnes à Module Contrôlé (CMC), soit plus de 140 000 ml.

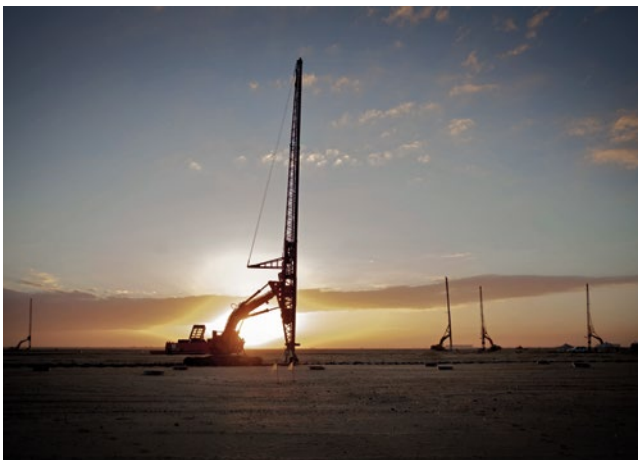
**Écosse**  
**Centre de**  
**distribution Lidl**

Vibro Menard a amélioré le sol du centre logistique des supermarchés Lidl bâti sur une carrière remblayée en mettant en place des Colonnes à Module Contrôlé, jusqu'à 15 m de profondeur.



**Égypte**  
**Zone industrielle**  
**portuaire Est**  
**de Port Saïd**

Après le succès de la première phase réalisée en 2016, Menard a obtenu une seconde phase de travaux d'amélioration de sol de ce terminal industriel. Pour cela, 64 millions de ml de drains verticaux préfabriqués ont été installés.



Crédits Photo:

Phototèque Menard,

Page 03 : ©Cédric Helsly pour Menard  
- Bouygues TP

Page 06 : ©Yves Chanoit pour Menard.  
Maîtrise d'ouvrage: Région Bretagne  
Maîtrise d'oeuvre: Egis

Page 07 : ©Cédric Helsly pour Remea

**Conception, réalisation et pilotage :**  
**Abmo**

Soletanche Freyssinet est le leader mondial dans les métiers du sol, des structures et du nucléaire. Il réunit un ensemble d'expertises et de marques sans équivalent dans l'univers de la construction et de l'ingénierie. Soletanche Bachy, Menard, Terre Armée, Freyssinet, Nuvia et Sixense mettent leur excellence technique au service de la performance et de la durabilité des ouvrages. Le Groupe accompagne le développement de ses marques en leur donnant les moyens d'étendre leur réseau partout dans le monde et d'enrichir leur portfolio de technologies.

**[www.soletanchefreyssinet.com](http://www.soletanchefreyssinet.com)**



[www.menard-group.com](http://www.menard-group.com)

 [menard-group](#)

 [Menard](#)

