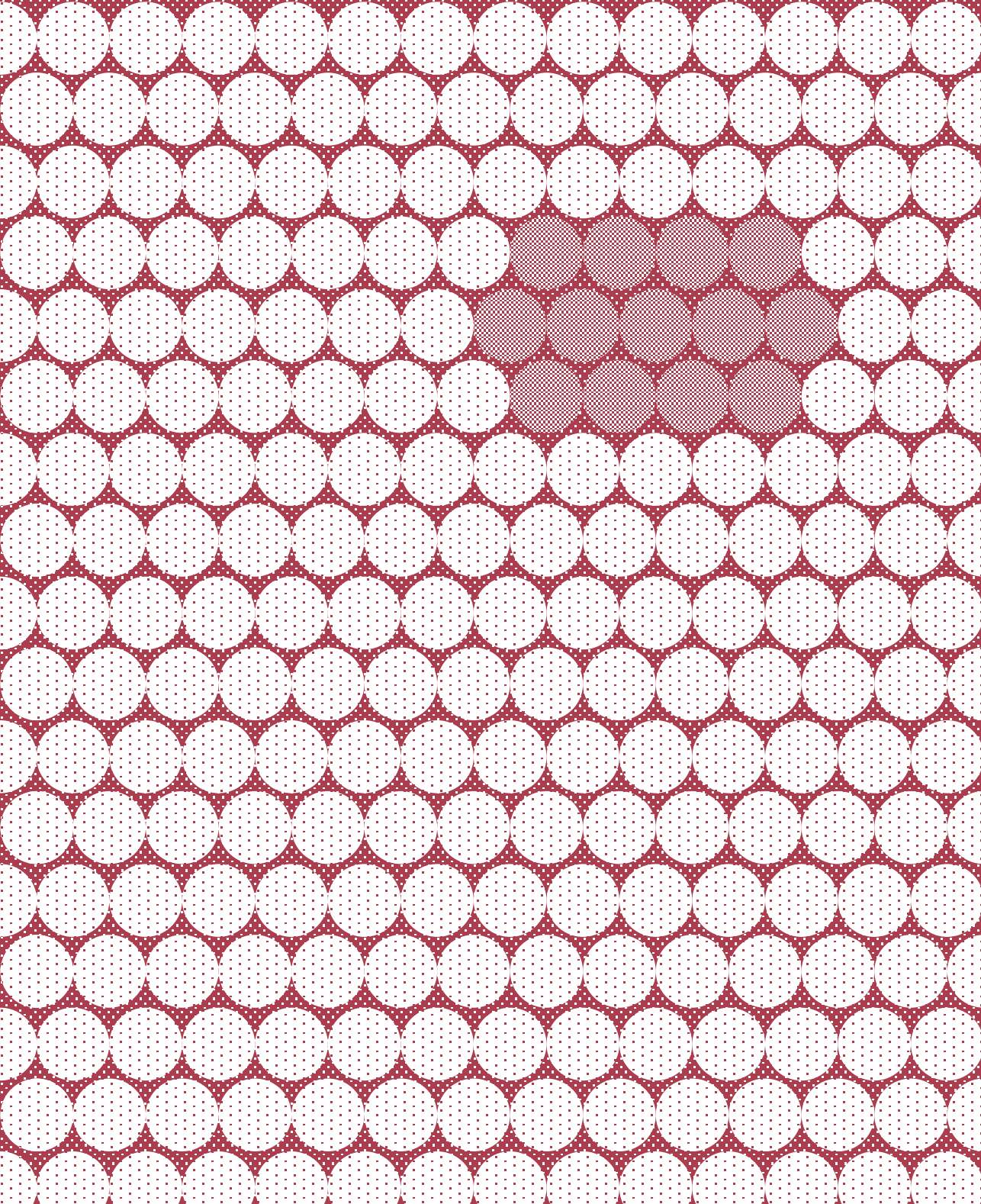
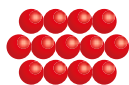


# Terre Armée

2018





## TERRE ARMÉE

**Créateur et développeur de solutions de soutènement, de franchissement et de protection**

À l'origine de la technique du sol renforcé, le Groupe Terre Armée dispose d'une expérience inégalée dans le domaine des remblais renforcés et de l'interaction sol-structure. Ses techniques trouvent des applications dans des domaines aussi variés que les routes et autoroutes, le rail, l'industrie, l'environnement ou le génie civil de l'eau.

**Chiffre d'affaires<sup>1</sup>**

**201 M€**

**Effectifs**

**885**

**Prises de commandes**

- Autoroute I-66, États-Unis
- Protection des berges de la rivière Jia Bharali, Inde
- Port de Valparaiso, Chili
- Viaduc Ajaojuta-Warri, Nigéria
- Corridor autoroutier Auckland Nord, Nouvelle-Zélande
- Route NorthLink WA, Australie

Barrage de Stampede, États-Unis



1 - chiffre d'affaires de gestion

# «Diversifier notre activité»

## L'année 2018 a-t-elle été satisfaisante pour votre activité ?

En 2018, nous avons enregistré un carnet de commandes record. Il s'établit désormais à 15 mois, ce qui est considérable, avec, notamment, la plus grosse commande que nous n'ayons jamais enregistrée, celle de l'Interstate 66 en Virginie (États-Unis).

## Quelles sont les perspectives d'évolution de vos marchés ?

À l'échelle mondiale, le marché des infrastructures est extrêmement porteur. Nous devons donc nous positionner et aller au-delà de nos activités de murs de soutènement habituelles. Cela suppose également de nous diversifier sur le plan géographique, car aujourd'hui, une large part de notre chiffre d'affaires est concentrée sur les États-Unis. C'est pour cette raison que nous avons structuré notre organisation autour de cinq zones géographiques : Nord-Amérique, Sud-Amérique, Océanie, Asie, Europe/Afrique francophone. Par ailleurs, nous avons entamé une revue de portefeuille qui nous a conduits reconsidérer notre présence dans certains pays et à investir dans de nouvelles régions.



## Quelles sont aujourd'hui vos priorités ?

L'un de nos axes de travail prioritaire est la mise en œuvre d'une stratégie d'intégration verticale. L'objectif est d'être en mesure de proposer à nos clients non seulement l'ingénierie, qui est au cœur de notre savoir-faire, mais aussi les matériaux nécessaires à la construction de leurs ouvrages. Dans cette optique, nous avons ouvert quatre nouvelles usines en 2018, trois aux États-Unis et une en Inde. Nous allons poursuivre l'augmentation de nos capacités de production, notamment dans le domaine des géosynthétiques. Cela doit nous permettre de nous renforcer sur nos marchés porteurs, et d'attaquer de nouveaux territoires.

États-Unis

# Los Angeles Stadium



Aux États-Unis, Terre Armée, participe à la construction du Los Angeles Stadium, l'un des plus grands stades du monde. L'entreprise fournit et installe plus de 35 000 m<sup>2</sup> de murs en Terre Armée®, qui serviront de structure circulaire interne à l'édifice et assureront une résistance aux risques sismiques. Avec son design épuré et son toit transparent, cette enceinte futuriste est la construction phare du projet Hollywood Park, qui proposera également un centre commercial, un parc, des logements et une salle de spectacle.

35 000 m<sup>2</sup>  
de murs en Terre Armée®



## Inde Tindharia

À la suite d'un séisme, un glissement de terrain avait emporté la route Siliguri – Darjeeling et menaçait d'effondrement une ligne de chemin de fer. Terre Armée a été chargée de stabiliser la pente et de reconstruire la route. La solution s'appuie sur une structure TerraLink™ et emploie les techniques TerraNail® et FreyssinAnchors® (tirants d'ancrage Freyssinet), avec des parements GeoTrel™ et des armatures GeoStrap®5 à haute adhérence. Avec ses 100 m de haut, ce projet constituera l'un des plus hauts ouvrages en Terre Armée® au monde.



**Pérou**

# Autoroute d'Uchumayo

À Arequipa, une des villes les plus importantes du Pérou, Terre Armée est intervenue sur l'autoroute d'Uchumayo en participant à la conception, la fourniture et l'assistance technique pour le montage de 33 800 m<sup>2</sup> de murs préfabriqués TechWall®. Cette technique permet d'optimiser les coûts et les délais de construction. TechWall® est un système de mur de soutènement préfabriqué, composé de panneaux de parement de hauteur complète fixés sur des fondations coulées sur place.



## 33 800 m<sup>2</sup>

de murs  
préfabriqués TechWall®

[Pour en savoir plus](#)





## France Route de Gourette

Dans les Pyrénées, Terre Armée a reconstruit une route effondrée grâce à un remblai en Terre Armée® de 7 m de hauteur. Les travaux ont été effectués en un temps record afin de pouvoir accueillir le passage du Tour de France.

📺 [Regarder la vidéo](#)

## Philippines Aéroport de Mactan Cebu

Les équipes de Terre Armée ont participé à la construction de l'aéroport le plus moderne du pays, en fournissant la première culée porteuse en Terre Armée® du pays et sept murs en remblais renforcé.

🌐 [Pour en savoir plus](#)



## Sénégal TER de Dakar

Terre Armée conçoit, fournit et met à disposition des coffrages pour douze rampes d'accès en Terre Armée®, composées de 18 000 m<sup>2</sup> de panneaux TerraPlus® et d'armatures GeoStrap® 5.

**Burkina Faso**

# Echangeur Nord de Ouagadougou

[Pour en savoir plus](#)

Terre Armée a participé à la construction de l'échangeur routier nord de Ouagadougou en réalisant 12 000 m<sup>2</sup> de rampes d'accès en Terre Armée® pour quatre ouvrages d'art. Les équipes de Terre Armée ont également été mobilisées pour réaliser les notes de calcul et les plans des ouvrages, mettre à disposition les coffrages, fournir les inserts de préfabrication et les armatures synthétiques GeoStrap® et enfin assurer l'assistance technique. Situé en plein centre-ville, ce chantier vise à désengorger l'un des nœuds les plus encombrés de la ville.





**Australie**

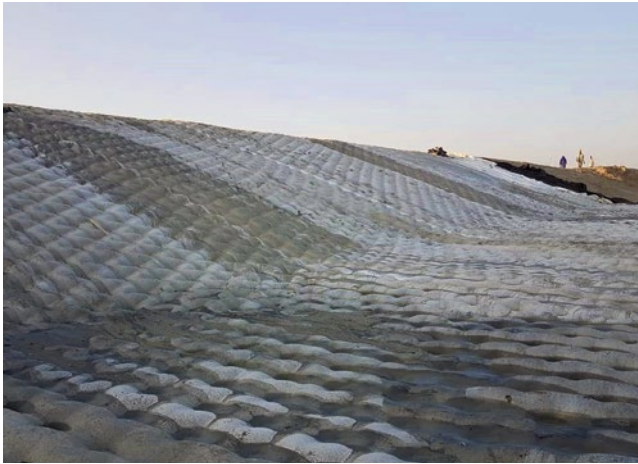
# Tunnel de West Gate

A Melbourne, Terre Armée a fourni des murs en sol renforcé pour ce tunnel routier majeur de la métropole australienne. L'entreprise fabrique et livre plus de 11 000 m<sup>2</sup> de parements en TerraPlus® avec armatures HAR, qui permettront d'élargir l'autoroute existante. Une fois achevé en 2022, le West Gate Tunnel offrira un itinéraire alternatif au West Gate Bridge pour se rendre plus vite et de manière plus sûre dans le centre-ville et les banlieues ouest.



**11 000 m<sup>2</sup>**

de parements  
en TerraPlus®



## Inde Berges de la rivière Jia Bharali

Terre Armée a déployé la technologie TechRevetment® pour protéger les berges et la digue protectrice du chenal de la rivière, afin de contenir son cours en cas de crue.

## Ouganda Contournement routier nord de Kampala

Terre Armée a fourni plus de 10 000 m<sup>2</sup> de murs en TerraClass® pour six ponts et des rampes d'accès intégrées à un réseau d'échangeurs, en cours de construction.



 [Pour en savoir plus](#)



## Venezuela Front de mer de Cinta Costera

Terre Armée a construit quatorze murs composés de parements TerraClass® et d'armatures HA en vue de l'aménagement d'une promenade maritime.

 [Pour en savoir plus](#)

Crédits Photo :

©Photothèque Terre Armée

Page 05, France : ©Laurent Chartier

Page 05, Sénégal : ©TERInfraDakar/Com

Page 06 : ©CZAR

Page 08, Venezuela : ©Photothèque Terre Armée /

Gobernación de Vargas

**Conception, réalisation et pilotage :**

**Abmo**

Soletanche Freyssinet est le leader mondial dans les métiers du sol, des structures et du nucléaire. Il réunit un ensemble d'expertises et de marques sans équivalent dans l'univers de la construction et de l'ingénierie. Soletanche Bachy, Menard, Terre Armée, Freyssinet, Nuvia et Sixense mettent leur excellence technique au service de la performance et de la durabilité des ouvrages. Le Groupe accompagne le développement de ses marques en leur donnant les moyens d'étendre leur réseau partout dans le monde et d'enrichir leur portfolio de technologies.

**[www.soletanchefreyssinet.com](http://www.soletanchefreyssinet.com)**





[www.terre-armee.com](http://www.terre-armee.com)



[terre-armee](https://www.linkedin.com/company/terre-armee)

 [@terre\\_armee](https://twitter.com/terre_armee)

 [terrearmeegroup](https://www.youtube.com/terrearmeegroup)

