

Soletanche Freyssinet

L'essentiel 2023

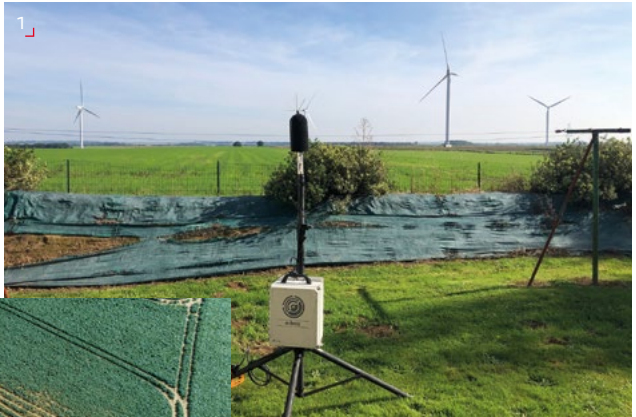


— Un grand merci à Marie Brunel, Mélanie Cadennes, Florian De Sousa, Julia Dennis, Marie Ducourtil, Daphné Druelle, Sophie Fromion, Jacqueline Gallo, Inès Gilbert, Juliette Léchard, Richard Loudin, Alexandre Miletitch, Tiphaine Moreau, Magali Mounier de Vérot, Ayelen Ottaviani, Delphine Parmentier, Charlotte Renard et Laura Schweitzer pour votre contribution et votre aide précieuse!

Merci à vous toutes et tous qui œuvrez chaque jour pour faire briller Soletanche Freyssinet dans le monde.

#buildbettertogether





04 – 11

NOTRE ORGANISATION

- 04 Orientations stratégiques
- 06 Notre raison d'être
- 08 Entretien
- 10 Organisation
- 10 Chiffres clés

12 – 35

NOS RÉALISATIONS

- 12 Soletanche Bachy
- 16 Menard
- 20 Terre Armée
- 24 Freyssinet
- 28 Nuvia
- 32 Sixense

36 – 41

NOS PRINCIPES D'ACTION

- 36 Prévention, santé et sécurité
- 38 Environnement et transition écologique
- 40 Éthique et conformité
- 41 Droits humains

42 – 45

BUILD BETTER TOGETHER

- 42 Travailler chez Soletanche Freyssinet
- 44 Nos attitudes

POUR CONSTRUIRE LA PERFORMANCE GLOBALE, NOUS NOUS ENGAGEONS...



À toujours faire de l'**HUMAIN**
et de la **SÉCURITÉ**
nos premières priorités.



À être un partenaire
de confiance pour nos **CLIENTS**
et nos **PARTIES PRENANTES.**

À renforcer notre
PRODUCTIVITÉ et développer
nos capacités **D'EXPERTISE.**



À livrer des projets avec
un **IMPACT POSITIF.**



À **INNOVER** et
nous **TRANSFORMER.**



FAIRE ŒUVRE UTILE ET ACCOMPAGNER UN MONDE QUI CHANGE

Les femmes et les hommes de Soletanche Freyssinet s'investissent chaque jour pour améliorer le quotidien de milliers de personnes dans le monde. Parce que chaque ville et chaque territoire sont différents, chaque projet est unique. C'est pourquoi la confiance de l'équipe dirigeante envers les collaborateurs de Soletanche Bachy, Menard, Terre Armée, Freyssinet, Nuvia et Sixense est clé et indéfectible. Le panel d'expertises que ces marques représentent fait de Soletanche Freyssinet un acteur majeur et de confiance dans la construction du monde d'aujourd'hui et de demain.

#MAKINGYOURDAYEASIER

Faciliter la vie quotidienne fait partie des grands enjeux de notre monde. Avec ses six sociétés, Soletanche Freyssinet prend une part active aux nombreux défis de la mobilité. Qu'il s'agisse de ponts, de tunnels, de voies de métro, de gares, de pistes d'aéroport ou d'autoroutes, nos équipes participent à la conception et à la réalisation des infrastructures que nous utilisons au quotidien.

#FOSTERGROWTH

La construction est au service du développement économique. Dans tous les pays dans lesquels interviennent les sociétés de Soletanche Freyssinet, nous prenons une part active à cette économie en contribuant à la construction d'un port, d'un musée, d'un bâtiment commercial ou bien encore d'un stade.

#ACCESSPOWER

Ouvrir un robinet, allumer un four, regarder en streaming la dernière série à la mode, programmer son chauffage... autant de gestes du quotidien rendus possibles par les nombreuses sources d'énergie présentes dans le monde. Les sociétés de Soletanche Freyssinet prennent part à l'élaboration, à la construction et à la modernisation de barrages, de châteaux d'eau, de silos, de centrales nucléaires et d'éoliennes sur tous les continents.

#CAREFORALL

La santé et la sécurité des personnes sont parmi les choses les plus importantes au monde. Dans ce domaine, les sociétés de Soletanche Freyssinet apportent des réponses concrètes au travers de la fabrication de matériels médicaux, de la mise aux normes sismiques d'installations industrielles ou d'habitations, de la surveillance d'ouvrages d'art, du monitoring de chantiers, de la mise en sécurité d'installations nucléaires ou bien encore du renforcement des bâtiments.

#GREENISGREAT

Dépollution des sols, façades de bâtiments revêtues de panneaux photovoltaïques, démantèlement d'installations nucléaires, construction d'éoliennes en béton précontraint pour capter les vents les plus hauts et les plus forts... les sociétés de Soletanche Freyssinet proposent de nombreuses techniques pour répondre aux défis de la transition écologique et énergétique.



« NOUS ABORDONS L'ANNÉE 2023 AVEC CONFIANCE, FORTS D'UN SOLIDE CARNET DE COMMANDES QUI TÉMOIGNE À LA FOIS DE LA CONFIANCE DE NOS CLIENTS ET DE LA BONNE ORIENTATION DE NOS MARCHÉS. »

Entretien avec **Manuel Peltier**

DIRECTEUR GÉNÉRAL
DE SOLETANCHE FREYSSINET

— En 2022, l'activité de Soletanche Freyssinet est une nouvelle fois en nette progression. Le chiffre d'affaires est en augmentation de 20 % et atteint 4,3 Mds€. La marge opérationnelle progresse, tout comme la prise de commandes qui est en hausse, et ce, pour l'ensemble des métiers de spécialité de Soletanche Freyssinet. Ces bons résultats sont le fruit du travail et de l'investissement de nos équipes dans le monde entier. Ils sont également liés à la richesse de notre portefeuille technique et à la force de notre réseau international. Avec plus de 150 filiales réparties dans plus de 90 pays, Soletanche Bachy, Menard, Terre Armée, Freyssinet, Nuvia et Sixense agissent au plus près de nos clients et sont ainsi en mesure de saisir les innombrables opportunités de ces marchés. Aujourd'hui, 80 % de notre activité est localisée en dehors de la France. En 2022, les zones les plus dynamiques ont été l'Angleterre, l'Australie, les États-Unis et le Mexique.

Le tour du monde de nos réalisations

— Soletanche Bachy a connu une activité record et le carnet de commandes s'est maintenu à un très haut niveau. Les principaux projets ont notamment concerné la ligne à grande vitesse HS2 en Angleterre ; en France, le Grand Paris Express et les ouvrages du bassin d'Austerlitz, destinés à améliorer la qualité des eaux de la Seine ; en Pologne, la station de tramway souterraine de la gare de Varsovie Ouest ; aux États-Unis, le tunnel de stockage Shoreline, qui contribue à l'assainissement dans l'Ohio ; en Asie, les fondations et infrastructures du nouveau terminal 3 de l'aéroport de Hong Kong ; en Amérique latine, les travaux de soutènement de la tour



Antara à Mexico et ceux de la station de traitement des eaux de Canoas en Colombie. Enfin, la filiale Bessac (construction de tunnels et microtunnels) s'est fortement développée au Canada, ainsi qu'en Côte d'Ivoire.

— Menard a enregistré une croissance historique, grâce à une activité soutenue au Moyen-Orient et en Océanie. Aux États-Unis, l'entreprise a fait l'acquisition de la société Earth Tech, qui opère en Floride sur des chantiers d'amélioration des sols et de traitement de fontis. Les principaux chantiers 2022 englobent un parc industriel au Canada, un centre logistique aux États-Unis, une plateforme logistique Levi Strauss & Co. en Allemagne, ainsi que la gestion des matériaux pollués issus du chantier d'un technicentre de la SNCF en France.

— Terre Armée a enregistré une activité soutenue en Asie, en Océanie et au Canada. L'entreprise a poursuivi la diversification de ses offres dans les domaines des talus raidis, des barrières de protection et des solutions antiérosion. Elle a développé son outil industriel afin de renforcer ses capacités de préfabrication de béton aux États-Unis et en Australie, et de production de matériaux géosynthétiques.

— Freyssinet a affiché une forte croissance. L'activité s'est répartie de manière équilibrée entre la construction neuve et la réparation d'ouvrages existants. La prise de commandes a été soutenue, notamment en Asie et en Amérique latine. Par ailleurs, Freyssinet a étendu son réseau international à l'Azerbaïdjan et à l'Uruguay en y remportant ses premiers contrats. Parmi ses principales réalisations, l'entreprise est intervenue sur le pont de Saemangeum, en Corée du Sud ; sur le chantier HS2 au Royaume-Uni ; sur le projet de centrale hydroélectrique Site C au Canada, ainsi que sur le Puente Industrial, futur plus long pont du Chili.

— Nuvia a enregistré une légère décroissance, mais a fait progresser son activité en France. L'entreprise a renforcé ses positions au Royaume-Uni dans le domaine de la radioprotection, ainsi qu'en Suède grâce à la signature d'un important contrat de démantèlement pour la centrale de Ringhals.

— Sixense est en croissance dans ses activités traditionnelles d'ingénierie de diagnostic des ouvrages existants et de surveillance des sols et des structures, tout en poursuivant son développement dans les nouvelles technologies numériques. Celles-ci offrent aux constructeurs et opérateurs d'infrastructures une gamme étendue de services associés à la collecte, l'analyse et l'exploitation de leurs données. Cette stratégie d'innovation s'est concrétisée par trois contrats importants remportés en Australie, en France et aux États-Unis.

L'environnement et la sécurité, des engagements forts

— Dans la continuité des engagements pris par VINCI Construction, Soletanche Freyssinet a mis en œuvre une politique environnementale forte, déployée dans l'ensemble de ses filiales. Les solutions développées par Soletanche Bachy, Menard, Terre Armée, Freyssinet, Nuvia et Sixense sont au cœur des enjeux de la transition énergétique et écologique. De nombreuses initiatives sont menées pour réduire notre empreinte carbone avec le développement et la mise en œuvre de matériaux à faible impact carbone (béton Exegy®), de techniques de construction réduisant les quantités mises en œuvre (précontrainte Freyssinet et ouvrages en Terre Armée® notamment) ou de solutions industrialisant les opérations de rénovation énergétique (façades ActivSkeen).

Dans le domaine de la sécurité, nous poursuivons la mise en œuvre de notre plan d'action en ancrant notre culture sécurité, chaque année, un peu plus profondément au cœur de nos entreprises. Nous devons, tous ensemble, œuvrer pour que nos chantiers et nos lieux de travail soient toujours plus sûrs.

En 2023, Build Better Together !

— Nous abordons l'année 2023 avec confiance, forts d'un solide carnet de commandes qui témoigne à la fois de la confiance de nos clients et de la bonne orientation de nos marchés. Tous ensemble, nous allons poursuivre avec passion notre travail pour continuer à faire grandir et progresser durablement nos entreprises.

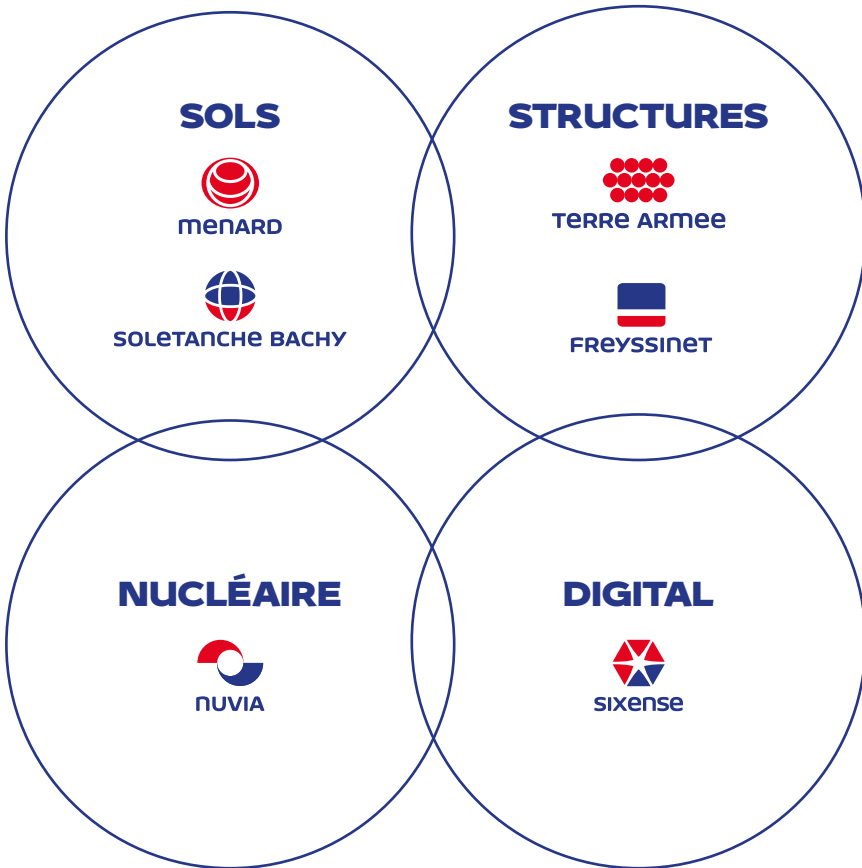
L'équipe de direction

au 1^{er} mars 2023

- ▶ **Manuel Peltier**
Directeur général de Soletanche Freyssinet
- ▶ **Christophe Dauchy**
Directeur général de Soletanche Bachy
- ▶ **Stéphane Abry**
Directeur général délégué de Soletanche Bachy
- ▶ **Marc Lacazedieu**
Directeur général de Menard
- ▶ **Vincent Oudin**
Directeur général de Terre Armée
- ▶ **Jean-Philippe Ricard**
Directeur général de Freyssinet
- ▶ **Bruno Lancia**
Directeur général de Nuvia
- ▶ **Pascal Berger**
Directeur général de Sixense
- ▶ **Mark Deary**
Directeur administratif et financier de Soletanche Freyssinet
- ▶ **Xavier Planchon**
Directeur des ressources humaines de Soletanche Freyssinet
- ▶ **Guillaume Billaroch**
Directeur du marketing et de la communication de Soletanche Freyssinet
- ▶ **Lorenzo Alessi**
Directeur de la qualité, de la sécurité et de l'environnement de Soletanche Freyssinet
- ▶ **Édouard Siret**
Directeur des systèmes d'information de Soletanche Freyssinet

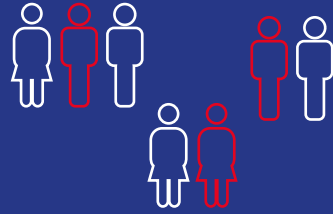
6 MARQUES, 4 MÉTIERS

Soletanche Freyssinet réunit un ensemble d'expertises et de marques sans équivalent dans l'univers de la construction et de l'ingénierie. Soletanche Bachy, Menard, Terre Armée, Freyssinet, Nuvia et Sixense mettent leur excellence technique au service de la performance et de la durabilité des ouvrages.

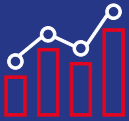


Soletanche Freyssinet est l'un des principaux acteurs mondiaux de la construction.

23 070
collaborateurs



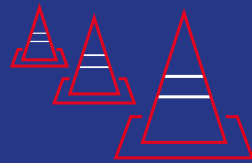
197 Business
Units



4,357 Mds€

de chiffre d'affaires

+ de 22 000
chantiers par an



Soletanche Bachy

📍 Bassin d'Austerlitz, Paris, France

À Paris, les équipes de Soletanche Bachy France et de Bessac réalisent un bassin de stockage et de restitution d'eau (le bassin d'Austerlitz), ainsi que deux ouvrages de récupération des eaux (puits Valhubert et puits Tournaire) afin d'améliorer la qualité de l'eau de la Seine en vue des Jeux olympiques 2024. De nombreuses actions environnementales sont menées : design optimisé pour utiliser moins de matériaux, évacuation des déblais par voie fluviale, utilisation de l'Hydrofraise® électrique et des bétons bas carbone Exegy® by Soletanche Bachy.

#greenisgreat



NOTRE PRÉSENCE INTERNATIONALE

19 %
Amérique
du Nord

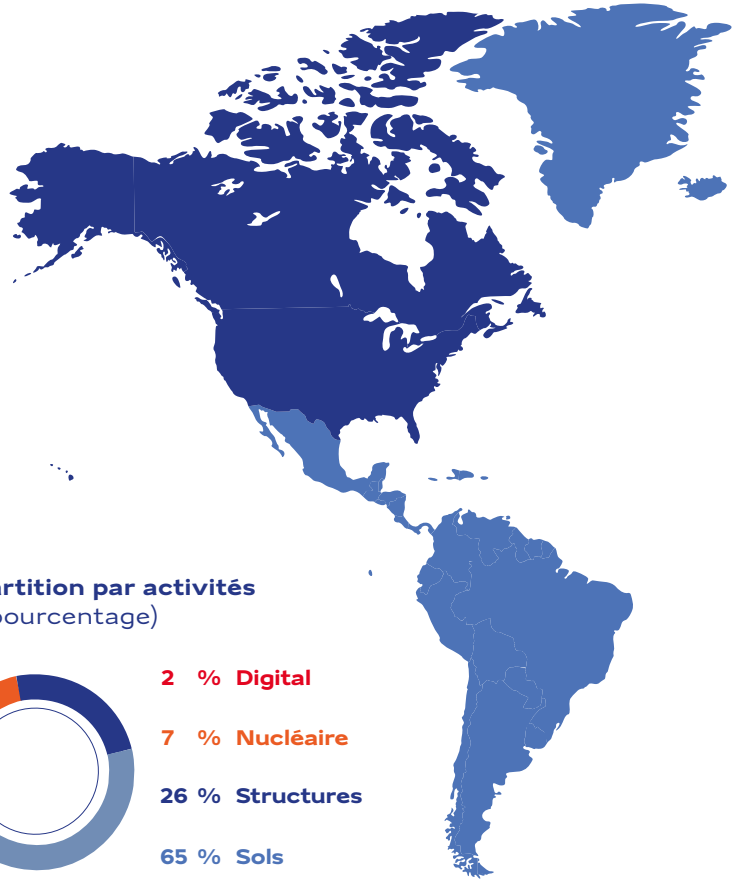
9 %
Asie

5 %
Afrique et
Moyen-Orient

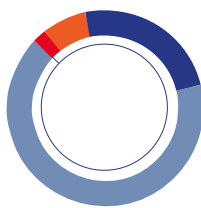
49 %
Europe (dont 20%
pour la France)

10 %
Amérique latine

11 %
Océanie

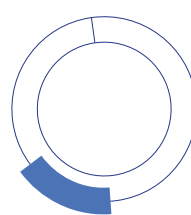
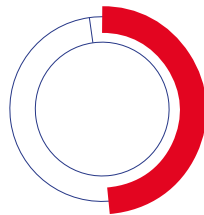
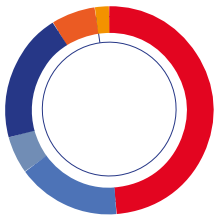


Répartition par activités
(en pourcentage)



2 % Digital
7 % Nucléaire
26 % Structures
65 % Sols

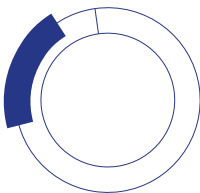
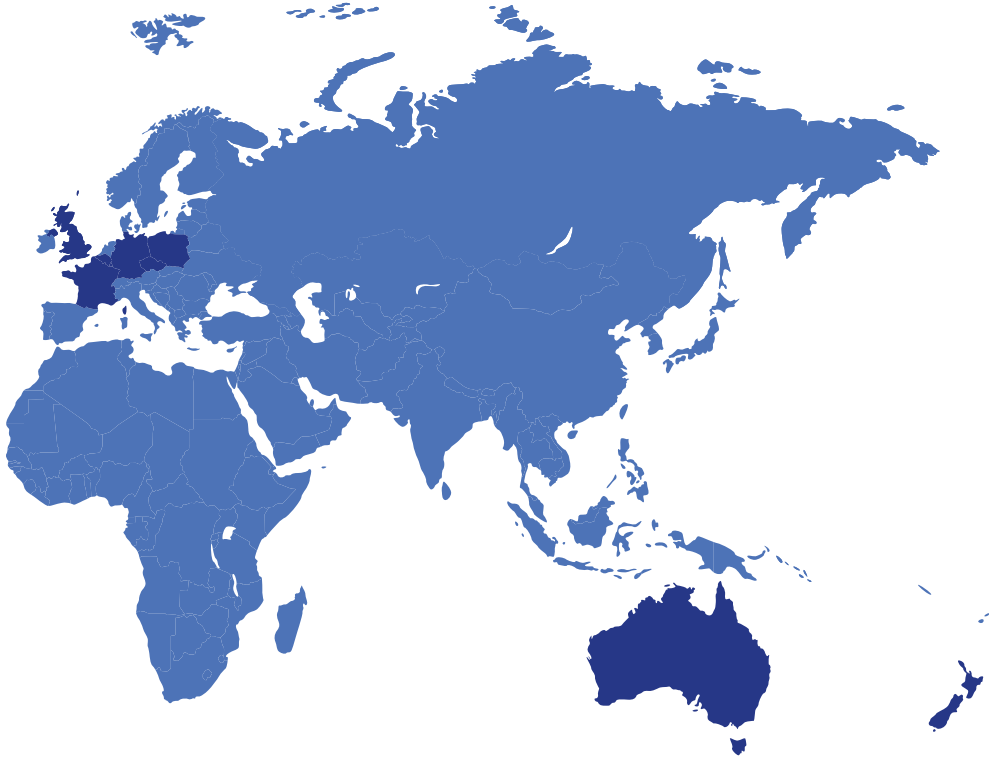
Répartition du chiffre d'affaires par marque
(en pourcentage)



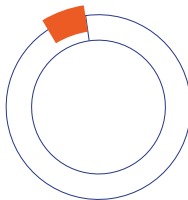
49 %
Soletanche
Bachy

16 %
Menard

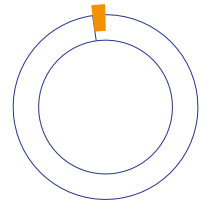
6 %
Terre Armée



20 %
Freyssinet



7 %
Nuvia



2 %
Sixense

Freyssinet

📍 Pont de Saemangeum, Corée du Sud
En Corée du Sud, les équipes de Freyssinet Grands Projets et Freyssinet Corée participent à la construction du pont de Saemangeum avec le design, la fourniture et l'installation de 192 haubans. C'est la première fois dans l'histoire des ponts à haubans que des torons de grade 2160 MPa sont utilisés. D'une portée de 420 m, cet ouvrage sera l'une des composantes majeures de l'axe de circulation nord-sud de la nouvelle autoroute de Saemangeum. Avec ses six voies routières, il permettra d'assurer la liaison entre l'aéroport et les nouveaux quartiers construits sur la baie. La construction du pont devrait prendre fin en 2023 avec la mise en œuvre des travaux de précontrainte et les diverses finitions.

#makingyourdayeasier #careforall



SOLETANCHE BACHY

Soletanche Bachy est un leader mondial des fondations et des technologies du sol. L'entreprise possède environ 80 filiales et agences qui interviennent dans 60 pays pour proposer aux clients publics et privés des solutions géotechniques performantes et innovantes. Elle intervient aussi bien en tant qu'entreprise générale que comme sous-traitant spécialiste pour la conception, la construction, la réhabilitation et la maintenance de tous types de structures : ports, barrages, parkings, métros, tunnels, énergie, bâtiments, ... Soletanche Bachy apporte des solutions pour l'environnement en participant à la construction d'ouvrages vertueux et en mettant en œuvre des solutions techniques optimisées.

9 970

collaborateurs

2,120 Mds€

de chiffre d'affaires



SOLETANCHE BACHY



North-South Corridor (projet N105), Singapour

— Les équipes de Bachy Soletanche Singapour et Soletanche Bachy International réalisent la conception-construction d'1,1 km de tunnel en tranchée couverte en entreprise générale. Ce chantier fait partie du projet *North-South Corridor*, qui consiste en la création d'une autoroute de 21 km majoritairement enterrée sous l'actuelle Thomson Road et ses huit voies de circulation. L'objectif de ces travaux est de rendre la surface libre pour la circulation des bus et des vélos dans un cadre arboré sans perturbation du trafic.

#fostergrowth

Tunnel de stockage Shoreline, Ohio, USA

— Dans le nord-est de l'Ohio, l'administration régionale de l'assainissement a lancé le programme *Clean Lake*, qui a pour objectif d'améliorer la gestion de l'eau en réduisant les débordements d'égouts unitaires dans le lac Érié et les cours d'eau environnants. C'est dans ce cadre que les équipes de Nicholson Construction réalisent la construction de trois puits d'accès en paroi moulée pour lancer et récupérer le tunnelier du tunnel de stockage Shoreline, ainsi que deux parois au coulis armés.

#greenisgreat



STEP, Bonneuil-en-France, France

— Pour relier la station d'épuration de Bonneuil-en-France (Val-d'Oise) au collecteur Garges-Épinay, les équipes de Bessac ont réalisé une première mondiale : la conception-construction de la totalité d'une canalisation de rejet des eaux traitées avec des tuyaux en béton ultra-bas carbone sous la marque Exegy®. L'empreinte carbone de la formule de béton utilisée est quatre fois inférieure à un béton traditionnel.

#greenisgreat

High Speed 2, Royaume-Uni

— Les équipes de Bachy Soletanche Ltd et de Soletanche Bachy International jouent un rôle majeur dans le projet de ligne à grande vitesse HS2 qui reliera Londres aux villes des Midlands et du nord de l'Angleterre. Leur intervention porte sur deux lots : le nouveau super hub Old Oak Common, qui sera la gare ferroviaire la plus grande et la plus interconnectée du pays (construction de 2 km de parois moulées, de murs de soutènement et de pieux de fondation pour la structure souterraine de la gare principale et les quais), et le tronçon N1/N2 comprenant les fondations de plus de 200 ouvrages dans la région de Birmingham, dont 73 ponts et viaducs, ainsi que 7 km de parois moulées et de nombreux pieux.

#fostergrowth #makingyourdayeasier



Quai IPM, Altamira, Mexique

— Extension de 350 m d'un quai existant avec une paroi moulée (qui descend à 25 m de profondeur), des barrettes et une solution d'amélioration de sol basée sur plus de 1000 inclusions rigides couvrant la totalité de la plateforme du quai. Le projet, réalisé par les équipes de Cimesa avec la marque ForSHORE, comprend également la mise en œuvre d'installations maritimes spéciales.

#fostergrowth

West Railway Varsovie, Pologne

— À Varsovie, les équipes de Soletanche Polska réalisent les travaux de fondation (parois moulées, pieux, écran étanche au jet grouting, tunnel) pour la construction d'une station de tramway souterraine et de sa passerelle piétonne, l'élargissement et le prolongement d'un tunnel. La nouvelle gare deviendra le premier hub de communication du pays.

#fostergrowth #makingyourdayeasier



Pont René-Thinat, Orléans, France (Soletanche Bachy France)

— Dans le Loiret, Soletanche Bachy France a achevé les travaux de renforcement du mur en remblais renforcés pour sécuriser le pont René-Thinat. L'ouvrage a été traité à l'aide de la biotechnologie innovante Biocalcis®, mise au point par Soletanche Bachy : des bactéries calcifiantes sont injectées dans le sol, suivies par une solution calcifiante qui renforce le terrain en place en lui conférant les propriétés mécaniques souhaitées en seulement quelques heures. Avec, à la clé, une empreinte carbone fortement réduite par rapport à des solutions classiques à base de ciment.

#careforall #greenisgreat

MENARD

Menard intervient sur les sols au travers de ses trois métiers : la reconnaissance, l'amélioration et la dépollution des sols. Fidèle à l'intuition de son fondateur Louis Ménéard, l'entreprise conçoit et met en œuvre partout dans le monde des solutions économes en ressources, garantissant aux sols un avenir plus durable.

2 288

collaborateurs

690 M€

de chiffre d'affaires



menard



Gestion des matériaux pollués et inertes du Techni Centre de la SNCF, Villeneuve-Saint-Georges, France

— C'est dans son biocentre de Gaillon, en Normandie, que Remea a traité 36 000 t de matériaux pollués et inertes pour le compte de la SNCF. Dans le respect de la réglementation en vigueur, les équipes de Remea ont pu valoriser 95 % des matériaux. Ces derniers seront par la suite réemployés sur divers chantiers. Grâce à son implantation en bord de Seine, le transport des matériaux a été réalisé par voie fluviale, ce qui a permis de réduire par quatre l'impact carbone par rapport au transport routier.

[#greenisgreat](#)

Construction d'un parc d'activités tertiaires et logistiques, Trélazé, France

— Les équipes de Menard sont intervenues pour renforcer les sols de l'ancienne exploitation ardoisière de Trélazé aujourd'hui devenue une friche industrielle. Pour ce faire, Menard a mis en œuvre la technique de compactage dynamique, l'une des solutions les plus sobres en émissions de CO₂. La solution retenue a ainsi permis de diviser par quatre la facture de CO₂ par rapport à la solution des inclusions, et ce, en tenant compte des émissions liées au transport des hommes, du matériel, des matériaux. [#makingyourdayeasier](#) [#greenisgreat](#)



Puente Industrial*, Concepción, Chili

— Le projet Puente Industrial consiste à connecter les villes de Hualpén et San Pedro de la Paz dans la zone urbaine de Concepción, au Chili. En complément d'un pont long de 2,5 km qui franchira le fleuve Biobío, le projet comprend plusieurs remblais permettant l'accès aux futurs ouvrages d'art. Afin de limiter le risque de liquéfaction des sols sableux qui serviront d'assise aux remblais, les équipes de Menard, en collaboration avec la filiale chilienne de Soletanche Bachy, ont appliqué un traitement spécifique des sols par compactage dynamique jusqu'à une profondeur de 5 m. La rapidité de mobilisation des équipes et d'exécution des travaux aura permis une livraison avant la période hivernale. [#fostergrowth](#) [#makingyourdayeasier](#)

* Voir aussi en page 26 les travaux réalisés par Freyssinet sur le même projet.

Aménagement du front de mer, Squamish, Canada

Les équipes de Menard Canada ont participé aux importants travaux d'amélioration du sol situé en front de mer de la ville de Squamish, à proximité de la plage de Newport. Au programme : installation de colonnes ballastées à une profondeur d'environ 20 m et mise en œuvre de la technique du compactage dynamique pour densifier les sols en profondeur. Une fois les travaux terminés, cette zone accueillera une plage publique, ainsi que de nombreuses zones piétonnes. Elle sera également le théâtre de nombreux événements.

#makingyourdayeasier #fostergrowth



Sydney Gateway*, Australie

— C'est le chantier phare de l'année en Australie ! À Sydney, les équipes de Menard ont mis en œuvre tout leur savoir-faire et leurs capacités d'innovation sur le chantier du Sydney Gateway, un échangeur routier situé à proximité de l'aéroport. Au total, 10 000 Colonnes à Modules Contrôlé (CMC) ont été installées grâce à 5 foreuses. Le chantier étant situé dans une zone très fréquentée par les avions, les différentes phases de travail ont dû tenir compte des nombreux survols de la zone et respecter les limitations de hauteur avec des machines équipées de mâts courts conçus spécialement pour ce projet. L'échangeur devrait être ouvert à la circulation en 2024.

#fostergrowth #makingyourdayeasier

* Voir aussi en page 21 les travaux réalisés par Terre Armée sur le même projet.

Aménagement du port Benoa, Bali, Indonésie

— Les travaux d'agrandissement du port Benoa, à Bali, ont été réalisés grâce à la technique des Colonnes à Modules Contrôlé (CMC) mise en œuvre par les équipes locales de Menard. Au total, 3 652 m² de surface ont été traités avec la mise en œuvre de 823 inclusions rigides. Ces travaux ont permis de renforcer et de stabiliser le sol afin de pouvoir ensuite procéder aux travaux de construction du port.

#fostergrowth



Études géotechniques et CPT sismiques, Chili

— Au nord du Chili, les équipes de ConeTec ont réalisé une étude géotechnique complète d'un bassin de décantation et de son barrage pour accompagner la fermeture du site. ConeTec était déjà intervenu sur ce barrage en 2001.

Les travaux de la campagne de 2022 ont duré trois mois et ont consisté en la réalisation de CPT sismiques (SCPT) jusqu'à des profondeurs de 120 m, l'installation de piézomètres pour le monitoring des pressions interstitielles sous le barrage, ainsi que la réalisation de profils géophysiques sur plus de 6 000 m de long.

#greenisgreat



TERRE ARMÉE

Créateur et développeur de solutions de soutènement, de franchissement et de protection, Terre Armée dispose d'une expérience inégalée dans le domaine des remblais renforcés et de l'interaction sol-structure. Ses techniques trouvent des applications dans des domaines aussi variés que les routes et les autoroutes, le rail, l'industrie, l'environnement ou le génie civil de l'eau.

848

collaborateurs

261 M€

de chiffre d'affaires



TERRE ARMÉE

Barrage El Mauro, Chili

— Constructora Cosapi Chile réalise des travaux visant à augmenter la capacité de stockage du barrage El Mauro. Dans le cadre de ce projet, les équipes de Tierra Armada Chili participent à la construction d'une nouvelle route qui comprend 1300 m² de murs, d'une hauteur maximale de 7 m, réalisée avec la technologie TerraPlus® et des renforts GeoStrap®. La conception tient compte d'un futur état submergé, car il est prévu qu'en 2035, le niveau des résidus atteigne un niveau d'inondation de 970 m au-dessus du niveau de la mer. Ainsi, une géomembrane d'étanchéité est placée sur la face avant du mur (en amont) pour empêcher les infiltrations lorsque les résidus augmentent de volume.

[#accesspower](#)





Sydney Gateway*, Australie

— Les embouteillages considérables entre l’aéroport de Sydney et Port Botany ne seront bientôt qu’un lointain souvenir grâce au Sydney Gateway, un immense échangeur routier en cours de construction à proximité de l’aéroport. Reinforced Earth Australia a conçu et fourni pour ce projet d’envergure près de 15 000 m² de murs en Terre Armée® pour les rampes d’accès et les culées de l’échangeur. Ces murs bénéficieront d’un design personnalisé. L’échangeur sera ouvert au public en 2024.

#fostergrowth #makingyourdayeasier

* Voir aussi en page 19, les travaux réalisés par Menard sur le même ouvrage.

Autoroute Kicking Horse Canyon, Canada

— Ouverte en 1962, la Transcanadienne est un axe routier très fréquenté qui permet de relier les dix provinces du Canada. La traversée du canyon de Kicking Horse est l’une des portions les plus difficiles de cette route. Les autorités ont lancé un vaste programme de travaux permettant de transformer cet axe en une route moderne à quatre voies. Sur la dernière phase des travaux, la plus délicate compte tenu du relief, Reinforced Earth Canada a conçu et fourni 9 000 m² de parois en Terre Armée® réparties en six structures atteignant 12 m de hauteur au maximum. Les travaux prendront fin en 2024.

#fostergrowth #makingyourdayeasier #careforall





Protection contre les éboulements et les avalanches, Inde

— D'énormes travaux d'infrastructures routières sont en cours en Inde, entre Gagangair et Sonamarg, dans la région du Jammu-et-Cachemire, pour accompagner la construction du nouveau tunnel Z-Morh. C'est dans ce cadre que Terre Armée India a été missionné pour mettre en œuvre des barrières de protection destinées à protéger les usagers de la route contre les glissements de terrain et les avalanches. Terre Armée India a réalisé la conception, l'approvisionnement en matériaux et la mise en œuvre des barrières. Premier projet de ce type réalisé par Terre Armée en Asie, cet ouvrage constitue une solution très attendue pour assurer la protection des infrastructures routières et de la population qui emprunte cette route au quotidien pour aller travailler.

[#makingyourdayeasier](#) [#careforall](#)



Aménagements de l'I-95, Philadelphie, USA

— L'État de Pennsylvanie a lancé un projet d'amélioration de l'autoroute I-95 située à proximité de la célèbre ville de Philadelphie. Les équipes de Reinforced Earth USA ont conçu et fourni pour ce projet deux murs de soutènement T-Wall® d'une surface totale de 2 580 m² et l'un d'eux a une hauteur de 15,5 m, ce qui en fait le plus grand du monde! Ces murs ont été érigés au niveau de l'échangeur routier du pont de Betsy Ross. Ils sont recouverts de motifs architecturaux reprenant le visuel du drapeau américain. C'est en effet Betsy Ross qui confectionna le premier drapeau américain de l'histoire !

[#makingyourdayeasier](#)

Ligne de train à grande vitesse, Turquie

— Dans le cadre de la construction de la ligne de train à grande vitesse Ankara-Istanbul, les équipes de Reinforced Earth Turkey ont conçu et fourni 7 200 m² de murs en aile en Terre Armée® pour la réalisation de 20 passages supérieurs situés sur le tronçon de la ligne reliant Bursa à Yenişehir. La circulation des trains devrait être opérationnelle courant 2023.

[#fostergrowth](#) [#makingourdayeasier](#)
[#greenisgreat](#)



Aménagements paysagers, port de Gênes, Italie

— Un vaste projet d'aménagement d'une structure paysagère est en cours de construction à proximité du port de Gênes. Ce projet comprend la construction d'un parc urbain situé le long de la rive sud du canal de Prà qui permettra d'atténuer le bruit généré par les activités du port, tout en offrant aux habitants du quartier un espace vert comprenant une piste cyclable et des équipements de sport, de relaxation et de jeu. Une série de dunes artificielles séparent le parc des zones d'activité du port. Terre Armée France a été missionné pour la réalisation de ces dunes. Pour ce faire, les équipes ont conçu et mis en œuvre des talus raidis en Terre Armée® couplés avec le système ArmaGreen® GS.

[#fostergrowth](#) [#makingourdayeasier](#) [#greenisgreat](#)



FREYSSINET

Freyssinet œuvre à la construction et la réparation de structures sur les 5 continents, à travers un réseau de 60 filiales proches des besoins et projets de ses clients. De l'ingénierie à la mise en œuvre des solutions sur chantier, en passant par la fabrication des produits, Freyssinet accompagne chaque projet avec les mêmes principes d'excellence, d'innovation et de durabilité.

Sa signature « *Sustainable Technology* » recouvre un panel d'expertises sans équivalent dans le génie civil, pour construire des ouvrages avec des techniques économes en matériaux, les protéger et prolonger leur durée de vie : précontrainte, structures câblées, équipements d'ouvrage et leur maintenance, méthodes de construction, solutions de réparation, de protection sismique et de renforcement structurel.

6 330

collaborateurs

852 M€

de chiffre d'affaires



FREYSSINET



Réhabilitation du pont de la rivière de l'Est, La Réunion, France

— À Sainte-Rose, sur l'île de La Réunion, l'emblématique pont de la rivière de l'Est, mis en service en 1893 et fermé à la circulation depuis 2016 par sécurité, est à l'aube d'une nouvelle vie ! Grâce aux équipes de Freyssinet France (Sud-Est, GPCM et MTS), cette passerelle sera à nouveau ouverte aux piétons et aux cyclistes au cours de l'année 2023. Il a fallu pour cela procéder au démontage et au remplacement de la suspension par câbles, des haubans et de la charpente métallique constituant le tablier. Les parties amiantées ont quant à elles fait l'objet d'un désamiantage.

[#fostergrowth](#) [#makingyourdayeasier](#)

PIV Las Torres, Mexique

— Dans le cadre des aménagements routiers mis en œuvre à Chimalhuacán, dans l’est de l’État de Mexico, les équipes de Freyssinet Mexique participent à la construction d’un viaduc autoroutier qui permettra de fluidifier le trafic dans cette région très fréquentée. L’ouvrage est composé d’un viaduc de six voies de circulation d’une longueur totale de 394 m et de deux voies d’accès de 650 m chacune. Freyssinet est en charge de la fabrication et de l’installation de 296 piles précontraintes, des appuis, des joints de chaussée et de l’ensemble de la superstructure. Les murs de soutènement des deux voies d’accès sont réalisés en Terre Armée®. Les travaux prendront fin en 2023.

#fostergrowth #makingourdayeasier



West Gate Tunnel, Melbourne, Australie

— En Australie, au cœur de la ville de Melbourne, Freyssinet Australie et Freyssinet Grands Projets se sont vu confier, en alliance avec CPBJH JV, la construction d’un nouveau viaduc de 2 km sur la rivière Maribyrnong, dans le cadre du projet West Gate Tunnel. Cet ambitieux programme permettra, à terme, de fluidifier le trafic entre le port et le centre-ville. L’équipe a en charge l’installation de 91 travées au moyen d’un portique de lancement réalisé sur mesure, le système de précontrainte du tablier, ainsi que la pose de plus de 220 piles, précontraintes par barre. Débuté en 2018, le projet prendra fin en 2023.

#fostergrowth #makingourdayeasier

Puente Industrial*, Concepción, Chili

— Au Chili, les équipes Freyssinet participent activement au projet en cours de construction du Puente Industrial, un pont de 2,5 km sur le fleuve Biobío, qui reliera les villes de Hualpén et San Pedro de la Paz dans l'agglomération de Concepción, au sud de Santiago. Situé en zone sismique, le pont a été équipé par Freyssinet d'isolateurs sismiques ISOSISM® LRB conçus et fabriqués par Freyssinet Products Company (FPC), filiale spécialisée dans la conception et la fabrication d'équipements structuraux. Au total, 784 isolateurs seront installés dans la structure (770 isolateurs d'un diamètre de 650 mm situés dans les souches et 14 isolateurs d'un diamètre de 800 mm situés dans les culées). Les techniques utilisées par Freyssinet ont permis de réduire considérablement la taille des piles du pont et d'optimiser leurs fondations. De même, la fabrication, la fourniture et l'installation de joints de chaussée à grande amplitude de mouvement sont également envisagées. Plus précisément du type ISOSISM® SFX 700/320. Cet équipement protégera efficacement la structure en cas de tremblement de terre, réduisant ainsi les coûts de réparation en cas de dommages.

[#fostergrowth](#) [#makingyourdayeasier](#) [#greenisgreat](#) [#careforall](#)

* Voir aussi en page 17 les travaux réalisés par Menard sur le même ouvrage.

Métro, Glasgow, Royaume-Uni

— Construit en 1896, le métro de Glasgow est l'un des réseaux ferroviaires souterrains les plus anciens au monde. Il fait actuellement l'objet d'un vaste programme de modernisation qui permettra d'offrir un service ultramoderne aux 40 000 voyageurs qui l'utilisent chaque jour. Après une première phase de travaux réalisée de 2015 à 2018, les équipes de Freyssinet UK interviennent à nouveau sur le projet pour procéder à la réparation des revêtements des tunnels du métro de 8 000 ml. Freyssinet a réalisé l'injection de coulis dans l'espace annulaire, le nettoyage du revêtement du tunnel, de la plateforme de la voie et du canal de drainage, des travaux supplémentaires sur le revêtement existant en béton et en briques, ainsi que l'étanchéité par injection de résine sur un total de 8 019 m linéaires. Les travaux prendront fin en 2025.

[#fostergrowth](#) [#makingyourdayeasier](#)





**Passerelle piétonne
et cycliste,
Irča Vas, Slovénie**

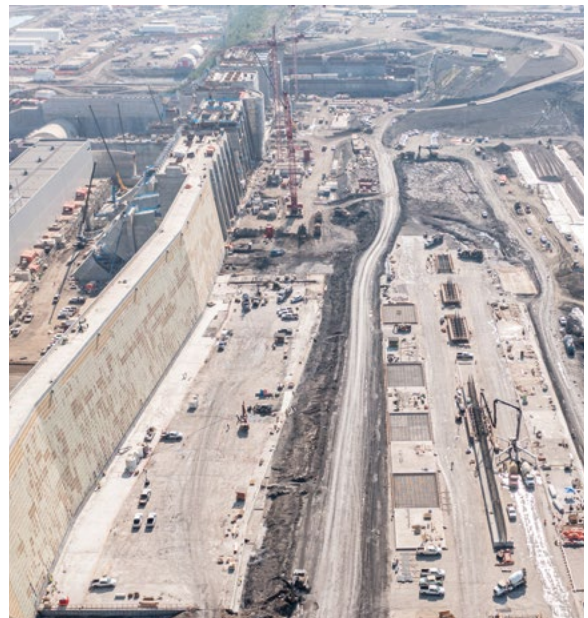
— En Slovénie, dans le cadre des nombreux aménagements urbains qu'elle réalise, la municipalité de Novo Mesto a souhaité construire une passerelle piétonne et cycliste au-dessus de la rivière Krka. D'une longueur de 120 m et large de 4 m, cette passerelle est composée de 46 éléments préfabriqués installés sur 4 câbles porteurs. Freyssinet Adria a effectué l'étude et réalisé ce projet récompensé pour son design qui s'intègre élégamment dans le paysage. Livré en novembre 2022, il fait le bonheur de ses nombreux utilisateurs !

#makingyourdayeasier

**Centrale de production
d'électricité, Canada**

— Au Canada, un vaste projet de production d'électricité est en cours sur la Peace River, dans le nord-est de la province de Colombie-Britannique. Comprenant la construction d'un barrage et d'une centrale de production d'électricité, il permettra de générer 1 100 MW et environ 5 100 GW d'énergie chaque année. Dans le cadre de ce projet, les équipes de Carpi ont conçu et mis en œuvre le revêtement d'étanchéité du canal qui relie le nouveau barrage et la centrale. Constituée de plusieurs membranes SIBELON®, cette solution personnalisée a été validée à la suite de nombreux tests réalisés par des laboratoires européens indépendants.

#accesspower #makingyourdayeasier



NUVIA

Fort de son expérience dans le nucléaire, Nuvia accompagne ses clients industriels en environnements sensibles et hautement réglementés tout au long du cycle de vie de leurs installations.

Nuvia intervient dans de nombreux secteurs d'activité, dont ceux de l'énergie nucléaire, de la défense civile et militaire, de la santé ou encore de l'environnement.

L'entreprise propose à ses clients tous les services support, l'ingénierie, ainsi que les produits nécessaires à la conception, la construction, l'exploitation et le démantèlement de leurs installations industrielles. Elle œuvre à leurs côtés en garantissant les meilleurs niveaux de sécurité et de performance pour bâtir un monde plus sûr, plus propre et durable.

2 585

collaborateurs

335 M€

de chiffre d'affaires



Surveillance de l'eau potable, Qatar

— Nuvia a fabriqué, livré et installé des dispositifs SAFEWATER de surveillance d'eau potable dans différentes localités au Qatar. SAFEWATER est un système en temps réel pour une surveillance rapide et précise de la contamination potentielle de l'eau potable par des substances radioactives bêta ou gamma. Il peut fonctionner en continu sans intervention de l'opérateur. Si les rayonnements bêta et gamma mesurés dépassent la limite critique, une alarme visuelle est déclenchée et une notification est automatiquement envoyée à l'autorité de surveillance compétente.

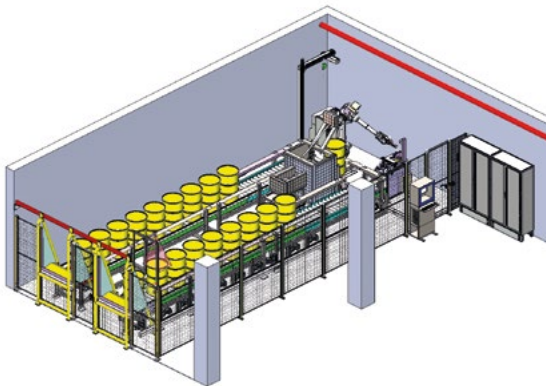
[#careforall](#) [#greenisgreat](#)



Retubage du condenseur TR 2/4, Dampierre, France

— Dans le cadre de la maintenance des condenseurs des aéroréfrigérants du CNPE (Centre Nucléaire de Production d'Électricité) de Dampierre (France), Nuvia Structure a pris en charge les opérations de détartrage des corps d'échanges permettant l'évaporation lors du processus de refroidissement. Nos équipes ont également conçu et dimensionné des moyens de manutention spécifiques (monorails, convoyeurs, plancher amovible). Un projet d'envergure alliant ingénierie, génie civil et mécanique. Ce procédé durable a permis d'éviter le remplacement de plusieurs centaines de milliers de kilos de tubes en PVC.

#greenisgreat #accesspower



Caractérisation de déchets, centrale de Doel, Belgique

— La filiale tchèque de Nuvia a remporté un important contrat pour la centrale nucléaire en activité de Doel, en Belgique : l'automatisation du tri des déchets radioactifs traités et non traités dans différents types de fûts. Les processus de manipulation mécanique et de mesure sont entièrement automatisés et le personnel dédié se charge uniquement des tâches de supervision. Cette solution sur mesure fait appel à l'ensemble unique de compétences et d'expériences de Nuvia en matière, à la fois, de mesure nucléaire et d'automatisation.

#greenisgreat #accesspower

Développement d'une offre de travaux hyperbares, France

— Nuvia Support (en collaboration avec VINCI Construction Maritime et Fluvial) est intervenu sur plusieurs sites pour des décontaminations sous eau dans des piscines d'entreposage de combustible nucléaire en centrale. La qualité des connaissances techniques et la réactivité des intervenants ont été soulignées par le client. Nuvia confirme son savoir-faire en matière de travaux subaquatiques et renforce son positionnement parmi les leaders du marché.

[#greenisgreat](#) [#careforall](#) [#accesspower](#)



Démantèlement de réacteurs, centrale de Ringhals, Suède

— C'est dans le cadre du démantèlement de deux réacteurs de la centrale de Ringhals, en Suède, que Nuvia a remporté un important contrat pour participer aux travaux de démolition et de démantèlement des gros composants du circuit primaire à l'exception de la cuve du réacteur dans la zone contrôlée de la centrale. Ce contrat emblématique mobilisera nos équipes sur de nombreux domaines, tels que la gestion de projet démolition et démantèlement, la gestion des déchets, la radioprotection, les mesures de radioactivité ...

[#greenisgreat](#) [#careforall](#)





Études géotechniques, Arabie saoudite

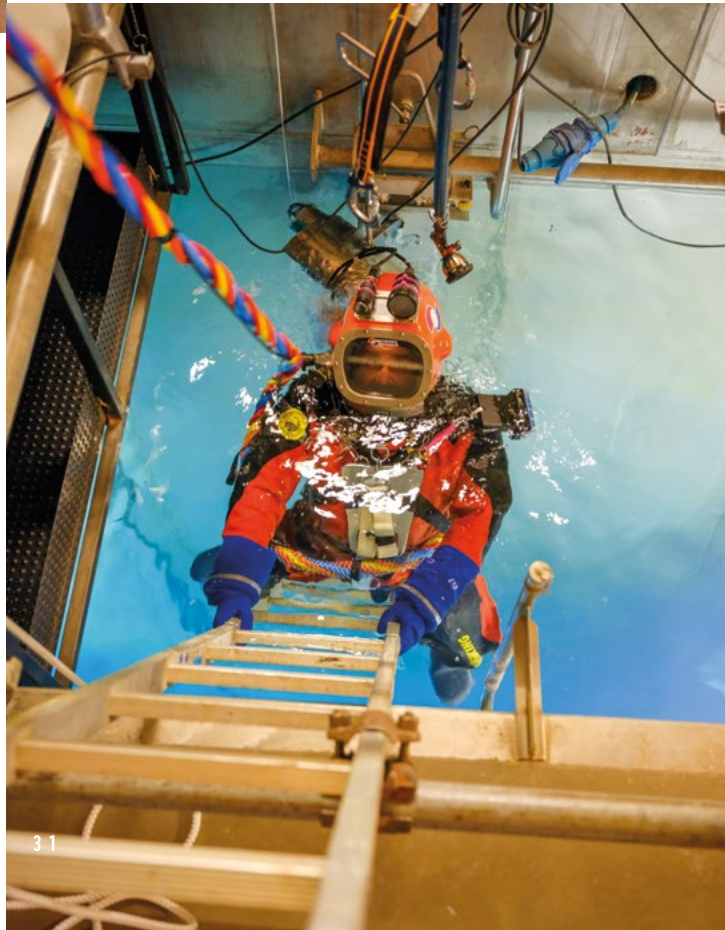
— Nuvia Dynamics et Sixense Helimap ont réalisé des études géotechniques dans une zone montagneuse à l'est du golfe d'Aqaba, en Arabie saoudite. Nuvia Dynamics a recueilli des données électromagnétiques et magnétiques NuTEM™ — capteur électromagnétique aéroporté permettant de sonder les sols jusqu'à une profondeur d'environ 400 m sous terre. Nos équipes retourneront dans la région en 2023 afin de fournir d'autres données pour un projet sur la côte du golfe d'Aqaba. C'est une nouvelle application pour notre capteur NuTEM™, initialement conçu pour sonder la présence de minerais sous terre.

#fostergrowth

Nuclear Technical Support Provider (NTSP), Royaume-Uni

— Nuvia UK fait désormais partie, avec trois autres fournisseurs, du contrat-cadre du Ministère de la Défense britannique (Ministry of Defense - MOD) : le Nuclear Technical Support Provider (NTSP) — fournisseur de support technique nucléaire. Cet accord est en place pour une durée de sept ans, avec une option d'extension pour trois années supplémentaires. Il couvre les services d'assistance technique et d'expertises à plusieurs organisations de défense d'État (DIO - Defence Infrastructure Organisation, SDA - Submarine Delivery Agency, DNO - Defence Nuclear Organisation...).

#greenisgreat #careforall



SIXENSE

Sixense accompagne ses clients tout au long du cycle de vie de leurs sites et infrastructures. Sa mission est de surveiller l'état et le comportement des ouvrages et infrastructures, de sécuriser leur construction, leur exploitation, et d'en optimiser la maintenance. Les activités de Sixense sont organisées autour de quatre pôles d'expertise : l'engineering, le monitoring, les solutions logicielles et de digitalisation des procédés, et la numérisation de l'existant.

770

collaborateurs

95 M€

de chiffre d'affaires



SIXENSE

Tsing Ma Bridge, Chine

— Sixense réalise le suivi de la santé structurelle (SHM), ainsi que le monitoring acoustique de l'ouvrage. L'objectif est de détecter les ruptures de fils au sein des principaux câbles de suspension entre la Ma Wan Tower et la Ma Wan Saddle. Des dizaines de capteurs acoustiques et des kilomètres de câbles ont été ainsi installés et déployés afin d'assurer une surveillance précise de cette portion du pont de Tsing Ma à Hong Kong.

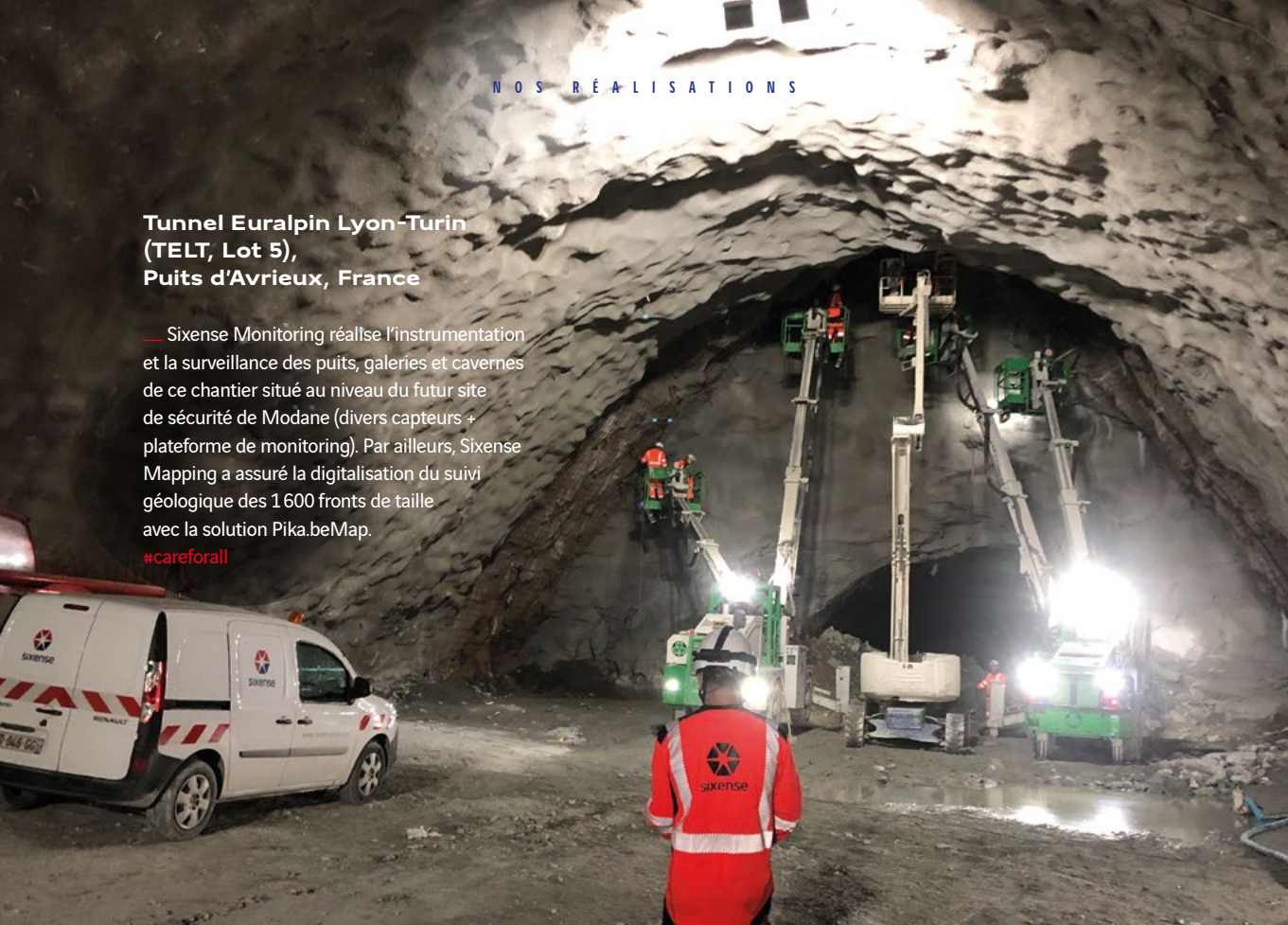
[#careforall](#)



Tunnel Euralpin Lyon-Turin (TELT, Lot 5), Puits d'Avrieux, France

— Sixense Monitoring réallse l'instrumentation et la surveillance des puits, galeries et cavernes de ce chantier situé au niveau du futur site de sécurité de Modane (divers capteurs + plateforme de monitoring). Par ailleurs, Sixense Mapping a assuré la digitalisation du suivi géologique des 1600 fronts de taille avec la solution Pika.beMap.

#careforall



Études d'impact acoustique et réceptions acoustiques de parcs éoliens, CNR, France

— Sixense Engineering a été retenu par la Compagnie nationale du Rhône, avec trois autres bureaux d'études acoustiques, pour la réalisation des études d'impact acoustique et réceptions acoustiques de parcs éoliens en France, pour la période 2022-2026. À travers ce contrat-cadre, CNR, acteur majeur de l'éolien terrestre en France, exprime à nouveau la confiance accordée à Sixense Engineering depuis plusieurs années, en reconnaissant son haut niveau d'expertise, sa réactivité et les moyens humains et matériels haut de gamme que Sixense Engineering met à la disposition de ses clients sur chacune des études.

#careforall #accesspower



Plan de relance Cerema, recensement des ouvrages d'art, France

— Dans le cadre du Plan de relance 2020-2022, des ponts sont inspectés dans plus de 28 000 communes en France. L'objectif est d'établir un recensement et une première évaluation des ouvrages d'art des communes relevant de la solidarité de l'État et ayant accepté la démarche de cette opération pilotée par le Cerema. Les informations recueillies permettront de disposer d'un recensement national des ouvrages communaux et seront utilisées pour identifier les ouvrages les plus dégradés. Sixense est intervenu en 2022 sur 5 lots (limite maximale d'attribution) sur 13, en Auvergne-Rhône-Alpes, Hauts-de-France, Occitanie, Pays de la Loire et Provence-Alpes-Côte d'Azur.

#careforall #makingyourdayeasier



Résilience climatique, IFC World Bank

— Contrat-cadre entre Resalliance et la banque IFC World dans son programme *Global Platform for Resilience infrastructures in Small Islands and Small States*, dédié à la modélisation des impacts et aux solutions techniques et socio-économiques d'adaptation face au changement climatique (Dominique, Barbade, Philippines, ...).

#greenisgreat

Beyond Asset, Indiana State, USA

— Sixense a conclu un contrat avec le ministère des Transports de l'Indiana pour mettre en œuvre Beyond Asset, sa solution digitale de gestion patrimoniale. Sixense maintiendra le système pendant au moins quatre ans. Le projet comprend l'ensemble du parc des ponts de l'État d'Indiana, avec environ 1200 utilisateurs gérant 19 000 ponts, 9000 caniveaux, 5 tunnels et plusieurs milliers de structures auxiliaires.

[#careforall](#)



Suburban Rail Loop (SRL), Melbourne, Australie

— Suburban Rail Loop (SRL) est un projet consistant en une boucle ferroviaire orbitale de 90 km à travers la banlieue de Melbourne. Sixense réalise l'instrumentation et le monitoring du projet pour suivre les impacts des travaux de construction. Nous déployons notre solution Atlas InSAR pour le monitoring par satellite du tracé du tunnel et des avoisinants. Les résultats de mesure sont transmis et disponibles en temps réel sur notre plateforme Beyond Monitoring pour faciliter la prise de décision.

[#careforall](#) [#makingyourdayeasier](#)



PRÉVENTION, SANTÉ ET SÉCURITÉ

Œuvrer ensemble pour la santé et la sécurité de tous

Chez Soletanche Freyssinet, la santé et la sécurité sont des valeurs fondamentales. Nous sommes déterminés à impliquer chaque collaborateur dans nos actions et initiatives visant à créer un environnement sûr et sain.

Nous nous engageons également à améliorer en permanence nos performances en matière de santé et de sécurité, en favorisant la transparence, l'exemplarité et le dialogue. Ces principes constituent les fondements de notre culture commune.

Sécurité

Engagement et confiance

Chez Soletanche Freyssinet, nous croyons que les personnes détiennent les solutions à nos défis en matière de sécurité. C'est pourquoi nous encourageons activement un véritable engagement en favorisant les nouvelles idées, les innovations et le dialogue avec tous les collaborateurs, en particulier sur les chantiers. Chacun est impliqué dans la révision des procédures et des règles afin de s'assurer qu'elles s'adaptent continuellement à notre réalité. Nous considérons la confiance comme un pilier essentiel pour établir des relations au sein de nos équipes, avec pour objectif de partager les doutes, les problèmes, et de trouver ensemble des solutions. C'est ainsi que nous poursuivons notre chemin vers l'excellence en matière de sécurité!

3,6 %

taux de fréquence

0,38 %

taux de gravité

1,52 %

heures de formation dédiées
aux thématiques QSE



FOCUS ACTION

Le rendez-vous de la culture et de la sécurité de Soletanche Freyssinet.

Les Safety Day(s), initiative transverse de Soletanche Freyssinet, sont un vecteur essentiel de partage et de progrès autour de notre culture de la sécurité et de ses trois piliers : transparence, exemplarité et dialogue. Ces journées réunissent chaque année tous nos collaborateurs, mais également nos partenaires et sous-traitants sur chacun de nos sites pour échanger et réfléchir sur un thème dédié, au travers d'ateliers, de conférences et de parcours personnalisés.

Santé et bien-être

Protéger la santé et promouvoir le bien-être

Soletanche Freyssinet a lancé la démarche « Bâtissons notre santé ». Nous croyons fermement qu'en accordant une attention particulière à la santé, nous pouvons non seulement améliorer la sécurité, mais aussi le bien-être général et la qualité de vie de nos collaborateurs. Chacune de nos sociétés s'engage à protéger la santé de ses employés, à limiter l'impact de l'usure professionnelle et à promouvoir le bien-être en étant attentive à leurs conditions de travail et à leur santé mentale.



FOCUS ACTION

En 2022, sept sessions de formation « Health and Safety Leader » ont été dispensées à travers le monde.

Ces formations proposaient une approche différente de la santé et de la sécurité, basée sur l'engagement des collaborateurs, le développement de compétences en matière de prise de décisions, et d'autres facteurs humains et organisationnels.

Ce programme se poursuit en 2023.



ENVIRONNEMENT ET TRANSITION ÉCOLOGIQUE

Face aux enjeux climatiques, l'environnement est au cœur de nos activités et de notre stratégie. Pour nos clients et les générations à venir, nous devons être exemplaires, notamment en réduisant l'empreinte écologique liée à nos métiers. L'objectif de Soletanche Freyssinet est de réduire ses émissions de CO₂ de 40 % à l'horizon 2030.



Challenge Project Rescue Ocean

En 2022, en partenariat avec l'association Project Rescue Ocean, les salariés de Soletanche Freyssinet du monde entier ont organisé et participé à des collectes de déchets sauvages en ville, en forêt, mais aussi sur les plages.

Au-delà de l'apport bénéfique de ce geste sur l'environnement, ce défi aura permis de sensibiliser les équipes aux problématiques liées à la pollution et à la gestion des déchets.

Au total, 34 t de déchets ont été collectées dans le monde.

FOCUS ACTION

Thomas Blanchard et Pierre-Adrien Simon de Bessac (Soletanche Bachy) ont allié la campagne Project Rescue Ocean avec leur passion, la plongée. Grâce à la sensibilisation faite dans le cadre de ce partenariat, ces deux collaborateurs français ont pris l'initiative de faire une collecte de déchets à 40 m de profondeur sur la Côte d'Azur, au cap Ferrat en France.

FOCUS ACTION

En 2022, 11 sessions de formation « Environmental Leader » ont été dispensées au niveau global.

Une opportunité pour participer à des ateliers et favoriser les échanges.

Au total, 205 managers ont participé à ces événements, avec des sessions organisées en France, au Moyen-Orient, en Espagne, au Pérou et aux USA. Ce programme se poursuit en 2023.



Formations internes

Dans le cadre de l'engagement #greenisgreat pris par Soletanche Freyssinet, nous avons conçu la formation « Environmental Leader at Soletanche Freyssinet », qui a pour objectif d'accompagner nos managers pour leur permettre d'atteindre leurs objectifs environnementaux. Pendant deux jours, cette formation leur permet de découvrir les outils mis à leur disposition, de partager les bonnes pratiques et de favoriser les échanges.

Soletanche Freyssinet Environmental Day

Le 22 septembre 2022, nous avons célébré la troisième édition de la Journée de l'environnement.

L'occasion de sensibiliser aux défis environnementaux et de partager des actions en faveur de la planète.

En 2022, le thème a été l'économie circulaire, et particulièrement la réduction et la valorisation des déchets.



ÉTHIQUE ET CONFORMITÉ

Œuvrer ensemble
pour le respect
de l'éthique des affaires



Chez Soletanche Freyssinet, nous sommes un partenaire de confiance. Fidèle aux attitudes qui nous guident dans tout ce que nous entreprenons, chaque collaborateur doit être vigilant à la bonne application de la charte éthique et comportements en ce qui le concerne, mais aussi dans son entourage, ou à l'égard des personnes placées sous sa responsabilité. Des standards élevés en matière d'éthique des affaires s'appliquent à tous nos collaborateurs, dans leurs relations avec les clients, avec les partenaires et avec les fournisseurs. Et, au-delà du simple respect des lois et des réglementations, la conduite de nos activités et nos prises de décisions se fondent sur la plus grande intégrité.

DROITS HUMAINS

Œuvrer ensemble pour le respect des droits des personnes

Chez Soletanche Freyssinet, nous agissons dans le respect des droits des personnes partout où nous sommes implantés, qu'il s'agisse de nos collaborateurs, de nos partenaires, de nos sous-traitants ou des communautés locales. Nous encourageons nos collaborateurs à s'engager dans des projets à vocation sociale et nous soutenons des opérations visant à aider les populations locales.



TRAVAILLER CHEZ SOLETANCHE FREYSSINET

Soletanche Freyssinet, c'est un ensemble sans équivalent d'expertises dans la construction de bâtiments, d'ouvrages de génie civil et d'infrastructures partout dans le monde.

Nos 23 070 collaboratrices et collaborateurs partagent toutes et tous la même vision : *Build Better Together.*





#Build

Parce que nous partageons la même passion de construire. Une passion utile.
 Au service des villes... et des territoires.
 Un métier qui fait sens. Un métier pour trouver des solutions. Et parce que chez nous, chacun a la possibilité de se construire.
 En développant sans cesse ses compétences.
 En utilisant des techniques et des technologies de pointe. En transmettant nos savoir-faire.
 En partageant notre façon d'être.
 Humilité. Esprit d'équipe. Excellence.
 Liberté d'entreprendre. Transparence.

#Better

Parce que « *good* » et même « *great* », ce n'est pas assez. Nous cultivons un management basé sur l'autonomie et la confiance. Pour laisser les responsables de nos chantiers et de nos sites prendre les décisions sur le terrain. Au sein d'une entreprise toujours plus inclusive et toujours plus engagée pour l'environnement et la société.

#Together

Parce que chez nous, l'humain passe avant tout. Pour nos collaborateurs. Parce que leur réussite, leur bien-être et leur sécurité sont notre priorité. Parce que nous croyons au travail en équipe. Et à la solidarité. Pour nos clients, et celles et ceux pour qui nous travaillons. Parce que des dialogues constructifs naissent toujours les bons projets. Alors oui. C'est simple comme... un, deux, trois. Et tous les jours, bien plus encore. Grâce à des femmes et des hommes comme vous ! Rejoignez-nous !



NOUS REJOINDRE

Construire son parcours

Vous voulez participer à des chantiers qui ont du sens et qui vous feront gagner en compétences ?

Construire utile

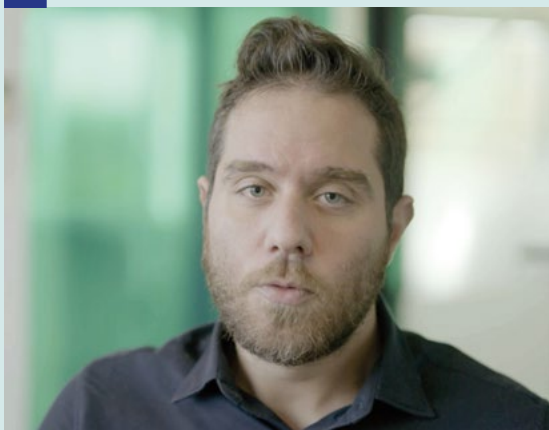
Vous voulez contribuer à améliorer la vie de chacun avec des projets qui font une vraie différence dans leur quotidien ?

Construire avec des valeurs

Vous voulez faire partie d'une équipe soudée, où tout repose sur la confiance et l'entraide, dans une ambiance conviviale ?



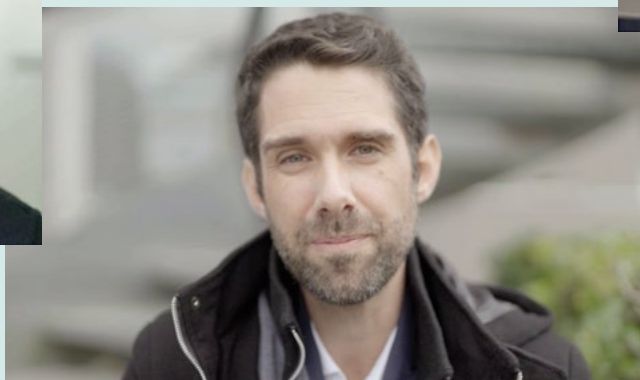
NOS ÉQUIPES SONT FIÈRES D'APPORTER À NOS CLIENTS DES SOLUTIONS DURABLES ET D'INCARNER NOS ATTITUDES...



« HUMILITÉ »

Pour avancer, il faut avoir des expertises sur tout. Je n'ai pas toutes les expertises de la société, j'essaie d'être expert sur mon poste, sur ce que je fais. Mais après, tout seul, on ne peut pas y arriver. »

Tarek,
Soletanche Freyssinet Holding



« ESPRIT D'ÉQUIPE »

On a la chance d'avoir des équipes techniques de très bon niveau et c'est toujours un véritable plaisir d'étudier un nouveau projet avec eux, de voir les solutions que l'on peut trouver ensemble. Dès que l'on a une nouvelle problématique, on la partage avec le reste de l'équipe pour avoir leur avis, demander conseil. »

Alexandre,
Freyssinet



« EXCELLENCE

Mieux construire, c'est prendre le temps de comprendre son projet, de comprendre les enjeux, de faire ce qu'il faut pour qu'il soit le plus fiable techniquement, le plus acceptable socialement et qu'il utilise le moins de ressources pour la planète. »

Benoit,
Menard Canada



« La TRANSPARENCE

est une valeur indispensable dans un groupe qui valorise tant la décentralisation. Elle est une condition sine qua non de l'entrepreneuriat, si valorisé dans nos sociétés. »

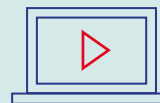
Farah,
Nuvia



« LIBERTÉ D'ENTREPRENDRE

Construire, c'est innover, changer le monde, créer pour les générations futures. »

Anna,
Soletanche Bachy



▶ Regarder la vidéo
Build Better Together

Build Better
Together

www.soletanchefreyssinet.com

Nous retrouver :



SOLETANCHE FREYSSINET

Direction de la communication : 280, avenue Napoléon Bonaparte, 92500 Rueil-Malmaison - France, Tel. : +33 1 47 76 42 62

Directeur de la publication Guillaume Billaroch • **Conception-réalisation :** CIMAYA.

Crédits photographiques : © A. Toureau ; © Atypix ; © F. Bourlaud ; © G. Drouault/PHOTEC PRODUCTION ;
© P. Raynes Tideway ; © Y.-S. Choi ; © C. Moureaux ; © T. Stepniak ; © Victoria's Big Build ; © L. Barranco ; © HS2 ;
© E. Attali ; © D. Gauducheau ; © D. Lamour ; © A. Heise ; © J.-F. Badias.